

Рисунок 1 – Пресс-подборщик ПРЛ-150 (вид слева)

№ рис.	№ поз.	Обозначение	Наименование	Кол.	Примечание	
1	1	ПР-19,05-31,8 ГОСТ 13568	Цепь	1	п=45 зв.	
	2	ПР-25,4-60 ГОСТ 135,68	Цепь	1	п=37 зв	
	3	ПР-25,4-60 ГОСТ 13568	Цепь	1	п=121 зв.	
	4	ПР-19,05-31,8 ГОСТ 13568	Цепь	1	п=83 зв.	
	5	ПР-19,05-31,8 ГОСТ 13568	Цепь	1	п=93 зв.	
	6	ПРЛ-1,5.66.00.000	Пружина	2	В сборе или ПРЛ-1,5.00.00.012	
		ПРЛ-1,5.00.00.012А	Пружина	4		-//-
		ПРЛ-1,5.66.00.601	Вставка	2		-//-
	7	ПРЛ-1,5.57.00.010	Звездочка	1	z=15; t=19,05	
		ПР 07.423	Шайба	1		
		M12-6gx30.56.019 ГОСТ 7798	Болт	1		
		12.65Г.019 ГОСТ 6402	Шайба	1		
	8	ПРЛ-1,5.38.00.000	Кронштейн	2		
	M16-6gx50.56.019 ГОСТ 7798	Болт	2			
	M16-6H.6.019 ГОСТ 5915	Гайка	2			
9	ПРЛ-1,5.00.00.018	Болт	2			
	M20-6H.6.019 ГОСТ 5915	Гайка	4			
	A20.02.Ст 3.019 ГОСТ 11371	Шайба	2			
10	ПРЛ-1,5.49.00.000	Ремень	6	В сборе Кол. на 1 ремень		
	ПРЛ-1,5.49.00.002	Ремень	1			
		Лента конвейерная 100x3ТК-100-1-1С ТУ РБ 00149438.079-96 L= 10600 мм				
	ПРЛ-1,5.49.01.000	Замок	2	-//-		
11	ПРЛ-1,5.00.00.032	Ось	6	Для соединения ремня		
12	ПРЛ-1,5.59.00.000	Скребок	1			
13	ПРЛ-1,5.80.00.000	Скребок	1			

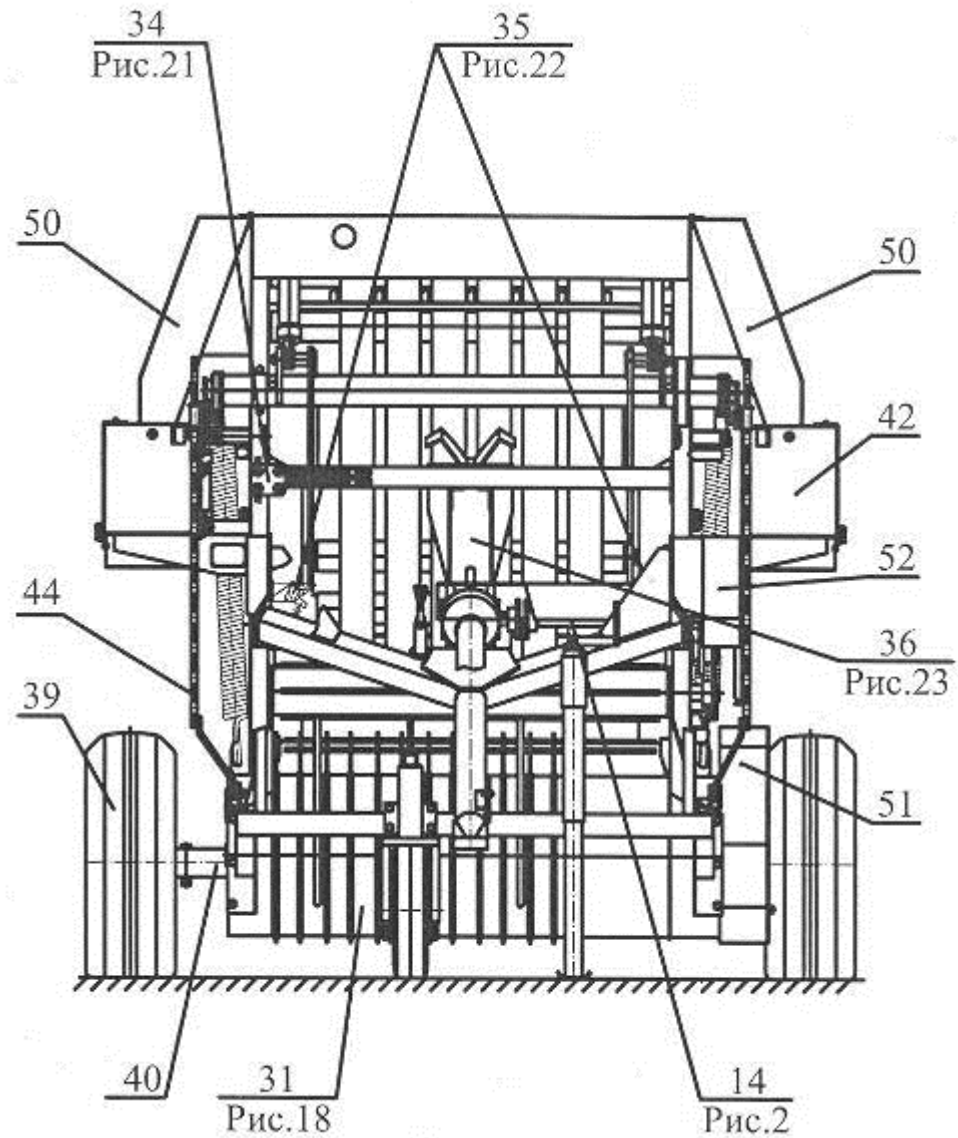


Рисунок 1 – Пресс-подборщик ПРЛ-150 (вид спереди)

	14		Вал привода	1	Рисунок 2
	15	ПРЛ-1,5.70.00.000	Натяжник	1	Рисунок 3
	16		Контрпривод со звездочками	1	Рисунок 4
	17		Натяжник	1	Рисунок 5
	18		Валец	2	Рисунок 6
	19		Битер отбойный	1	Рисунок 7
	20		Валец	1	Рисунок 8
	21		Натяжник	1	Рисунок 9
	22		Натяжник	1	Рисунок 10
	23	ПРЛ-1,5.13.00.000	Валец	4	Рисунок 11
	24	ПРЛ-1,5.14.00.000	Валец	1	
	25	ПРЛ-1,5.09.00.000	Валец	1	Рисунок 12
	26	ПРЛ-1,5.10.00.000	Валец	1	Рисунок 13
	27	ПРЛ-1,5.11.00.000	Валец	1	Рисунок 14
	28	ПРЛ-1,5.12.00.000	Валец	1	Рисунок 15
	29		Барaban питающий	1	Рисунок 16
	30	ПРЛ-1,5.74.00.000	Натяжник	1	Рисунок 17
	31	ПРЛ-1,5.01.00.000	Подборщик	1	Рисунок 18
	32		Редуктор с предохранитель- ной муфтой	1	Рисунок 19
	33		Гидравлическая система ба- лансира натяжения лент	1	Рисунок 20
	34		Гидрооборудование	1	Рисунок 21
	35	ПРЛ-1,5.37.10.000	Механизм обрезки шпагата	1	Рисунок 22
	36	ПРЛ-1,5.18.10.000	Аппарат обматывающий	1	Рисунок 23
	37		Колесо копирующее	1	Рисунок 24
	38	ПРЛ-1,5.58.00.000	Опора регулируемая	1	Рисунок 25

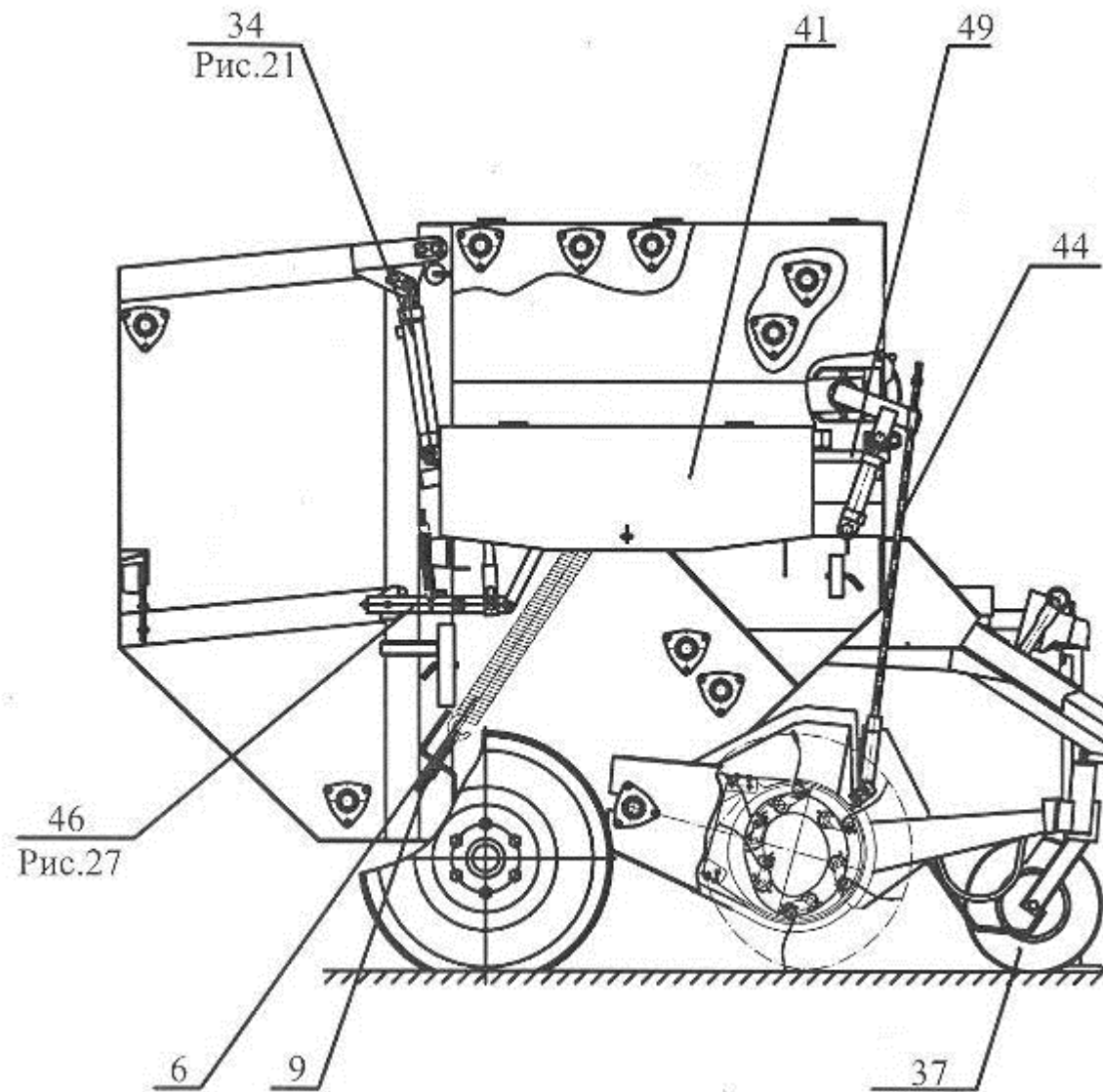


Рисунок 1 – Пресс-подборщик ПРЛ-150 (вид справа)

	39	ПР15.00.360	Колесо	2	Рисунок 26
			Болт	2	
			Гайка	4	
	40	ПРЛ-1,5.31.00.000	Балка	1	
	41	ПРЛ-1,5.33.00.000	Ящик	1	Рисунок 27 -//- -//-
	42	ПРЛ-1,5.33.00.000-01	Ящик	1	
	43	ПРЛ-1,5.34.00.000	Тяга правая	1	
	44	ПРЛ-1,5.35.00.000	Тяга левая	1	
	45	ПРЛ-1,5.42.00.000	Замок	1	
	46	ПРЛ-1,5.42.00.000-01	Замок	1	
	47	ПРЛ-1,5.41.00.000	Тяга	2	
	48	ПРЛ-1,5.43.00.000	Указатель правый	1	
	49	ПРЛ-1,5.44.00.000	Указатель левый	1	
	50	ПРЛ-1,5.45.00.000	Ограждение	2	
	51	ПРЛ-1,5.46.00.000	Ограждение	1	
	52	ПРЛ-1,5.48.00.000	Ограждение	1	
	53	МЖТ-Ф-11.37.00.000-01	Вал карданный	1	
	54	ПРЛ-1,5.02.00.000	Рама	1	
	55	ПРЛ-1,5.03.00.000	Клапан	1	
	56	ПРЛ-1,5.61.00.000-01	Вставка передняя	1	
	57	ПРЛ-1,5.62.00.000-01	Вставка задняя	1	

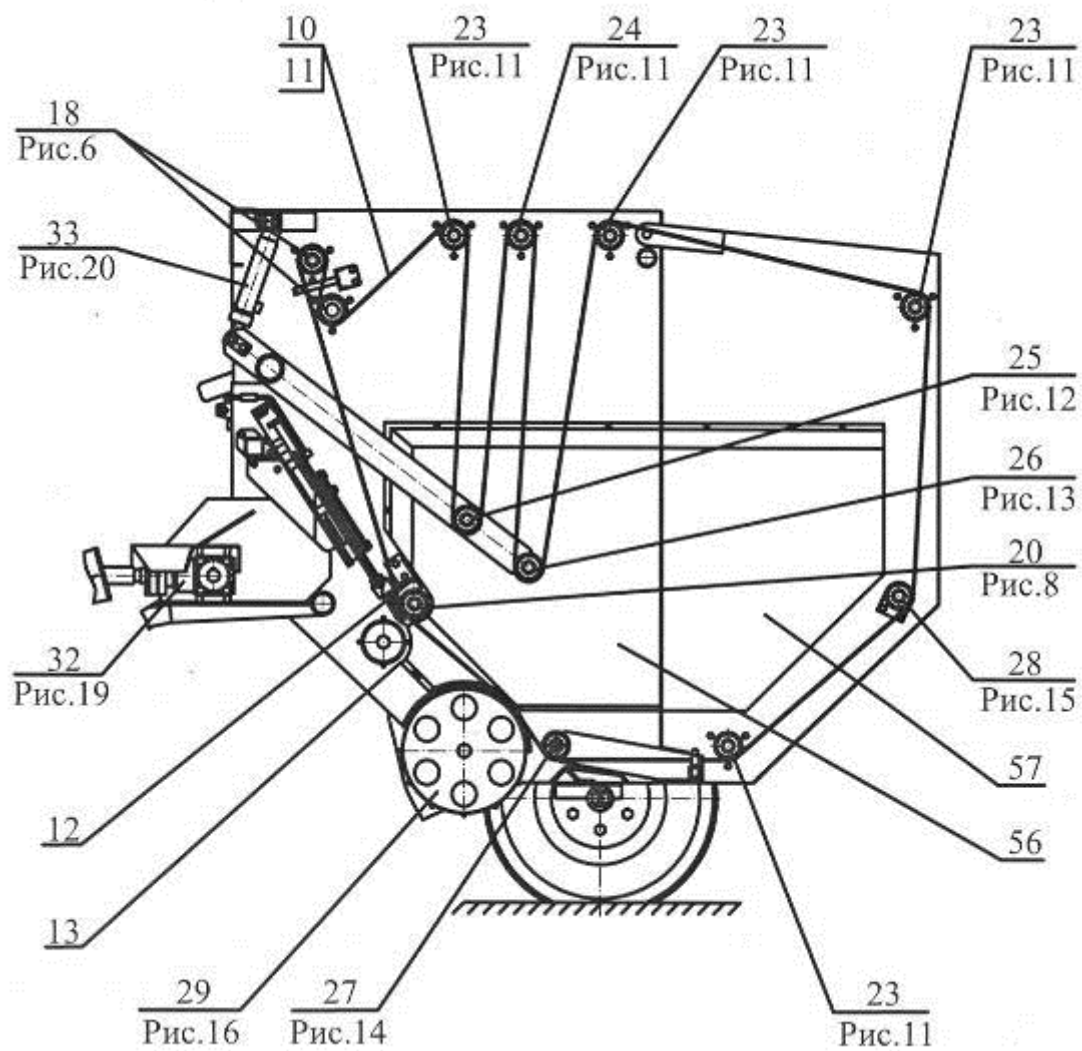


Рисунок 1 – Пресс-подборщик ПРЛ-150 (продольный разрез)

№ рис.	№ поз.	Обозначение	Наименование	Кол.	Примечание
2	1	ПРЛ-1,5.00.00.007А или ПРЛ-1,5.00.00.007А-01	Вал Вал	1	Прим. с ПРЛ-1,5.05.00.000 Прим. с ПРЛ-1,5.05.10.000 и ПРЛ-1,5.05.20.000 z=12; t=25,4
	2	ПИР 600028А	Звездочка	1	
	3	ПРТ-10.02.407	Шайба специальная	5	
	4	ПРЛ-1,5.00.00.038-03	Втулка	1	
	5	ПР 07.423	Шайба	1	
	6	ПРЛ-1,5.00.00.009	Корпус подшипника	1	
	7	ПРЛ-1,5.67.00.000	Полумуфта	1	
	8	ПРЛ-1,5.68.00.000	Полумуфта	1	
	9	Ш 25 ГОСТ 3635	Подшипник	1	
	10	1580209 ТУ 37.006.084	Подшипник	1	
	11	10x8x45 ГОСТ 23360	Шпонка	1	
	12	2-12x8x40 ГОСТ 23360	Шпонка	1	
	13	10x8x50 ГОСТ 23360	Шпонка	1	
	14	ПР-25,4-60 ГОСТ 13568	Цепь	1	n=11 звеньев
	15	С-ПР-25,4-60 ГОСТ 13568	Звено соединительное	1	
	16	КОД 50.603 или М10-6gx30.14Н.019 ГОСТ 1485	Винт М 10 Винт	1	
	17	М10.6Н.6.019ГОСТ5915	Гайка	1	
	18	М12-6gx30.56.019 ГОСТ 7798	Болт	1	
	19	12.65Г.019 ГОСТ 6402	Шайба	1	
	20	М10-6gx35.56.019 ГОСТ7798	Болт	3	
	21	М10.6Н.019 ГОСТ 5915	Гайка	3	
	22	10.65Г.019 ГОСТ 6402	Шайба	3	

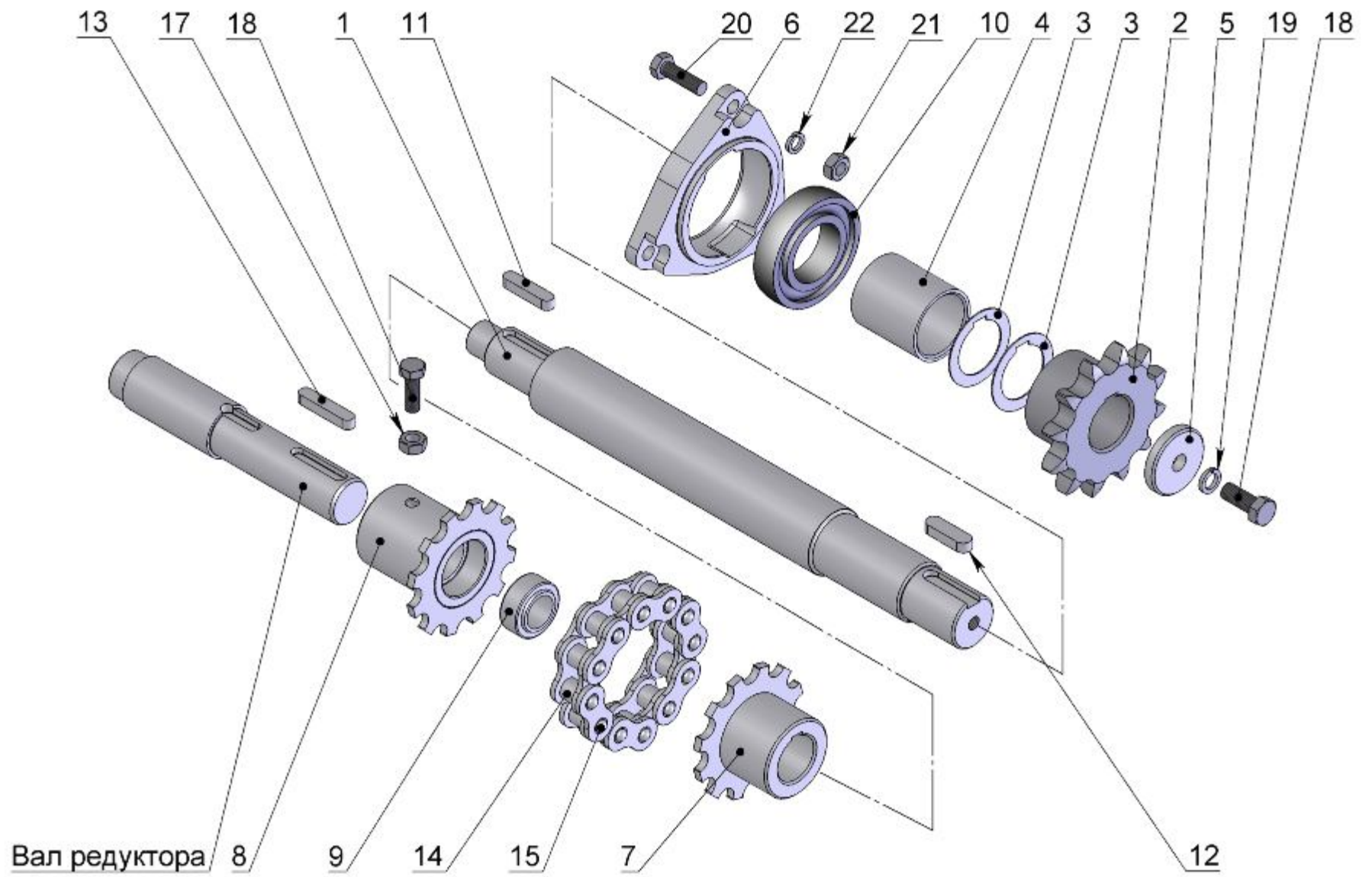


Рисунок 2 – Вал привода

№ рис.	№ поз.	Обозначение	Наименование	Кол.	Примечание
3	1	ПРЛ-1,5.74.00.020-02	Кронштейн	1	
	2	ГВР-420.01.602	Звездочка	1	
	3	650-29.01.012	Гайка	1	
	4	A16.02.Ст 3.019 ГОСТ 11371	Шайба	1	
	5	A47 ГОСТ 13943	Кольцо	2	
	6	180204 ГОСТ 8882	Подшипник	1	
	7	ПРЛ-1,5.75.00.000	Тяга	1	
	8	ПРЛ-1,5.00.00.402-01	Тарелка	2	
	9	ПРЛ-1,5.00.00.603	Пружина	1	
	10	M12-6H.6.019 ГОСТ 5915	Гайка	2	
	11	A12.02.Ст 3.019 ГОСТ 11371	Шайба	1	
	12	3,2x18.029 ГОСТ 397	Шплинт	1	

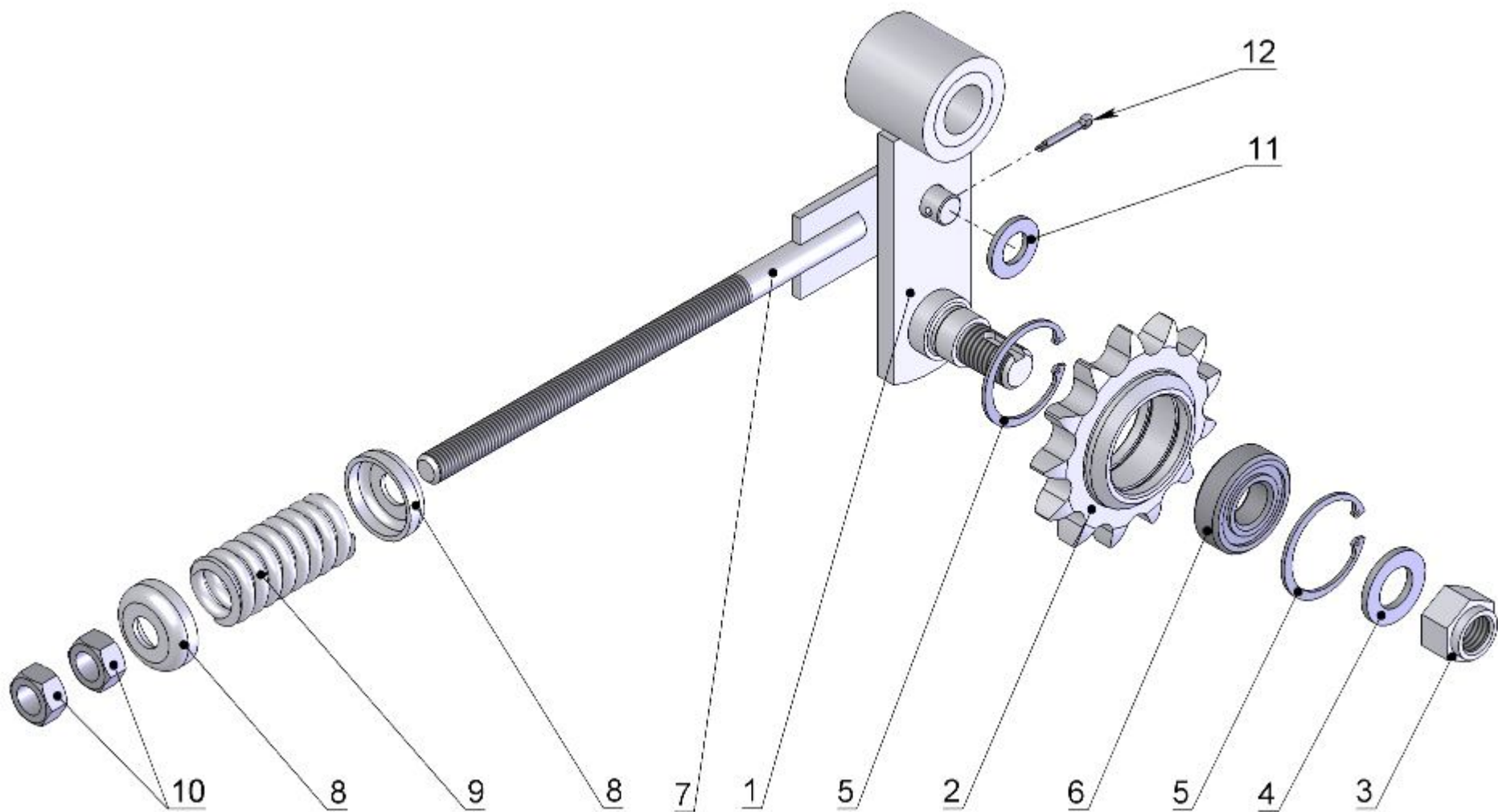


Рисунок 3 – Натяжник в сборе

№ рис.	№ поз.	Обозначение	Наименование	Кол.	Примечание
4	1	ПРЛ-1,5.20.01.000	Корпус	1	ПРЛ-1,5.20.00.000- Контрпривод в сборе
	2	ПРЛ-1,5.20.00.001	Ось	1	-//-
	3	ПР 07.423	Шайба	1	-//-
	4	M12-6gx30.56.019 ГОСТ7798	Болт	1	-//-
	5	12.65Г.019 ГОСТ 6402	Шайба	1	-//-
	6	180208 ГОСТ 8882	Подшипник	2	-//-
	7	ПРЛ-1,5.00.00.036	Втулка	1	
	8	ПРЛ-1,5.00.00.604	Звездочка	1	z =13; t =25,4
	9	ПРЛ-1,5.69.00.000	Звездочка z =22 t =25,4	1	
	10	ПР 07.423	Шайба	1	
	11	M12-6gx30.56.019 ГОСТ 7798	Болт	1	
	12	12.65Г.019 ГОСТ 6402	Шайба	1	
	13	2-12x8x80 ГОСТ 23360	Шпонка	1	
	14	M12-6gx35.56.019 ГОСТ7798	Болт	4	
	15	M10.6H.019 ГОСТ 5915	Гайка	4	
	16	12.65Г.019 ГОСТ 6402	Шайба	4	

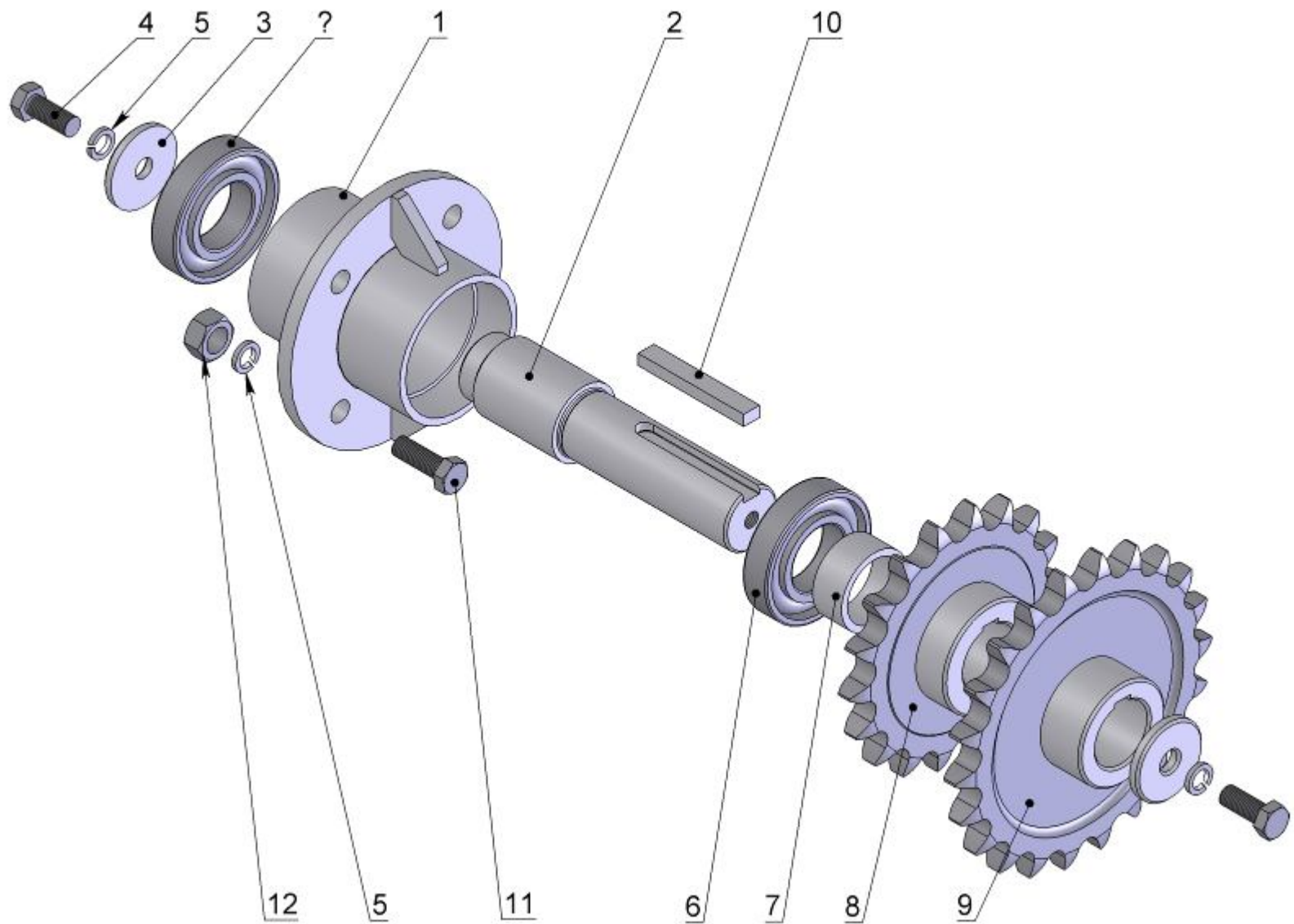


Рисунок 4 – Контрпривод со звездочками

№ рис.	№ поз.	Обозначение	Наименование	Кол.	Примечание
5	1	ПРЛ-1,5.22.01.000	Рычаг	1	ПРЛ-1,5.22.00.010- Натяжник в сборе
	2	650-29.01.012	Гайка	1	-//-
	3	A16.01.08кп.019 ГОСТ 10450	Шайба	1	-//-
	4	H 206.08.000 A	Звездочка натяжная z =14; t =25,4	1	-//-
	5	M20-6H.6.019 ГОСТ 5915	Гайка	1	
	6	20.65Г.019 ГОСТ 6402	Шайба	1	
	7	A20.02.Ст3.019 ГОСТ 11371	Шайба	1	
	8	1.2.Ц 6 ГОСТ19853	Масленка	1	
	9	ПР 00.629	Пружина	1	
	10	M10-6gx90.56.019 ГОСТ 3033 или ПРЛ-1,5.71.00.000	Болт Винт	1	
	11	M10.6H.019 ГОСТ 5915	Гайка	1	

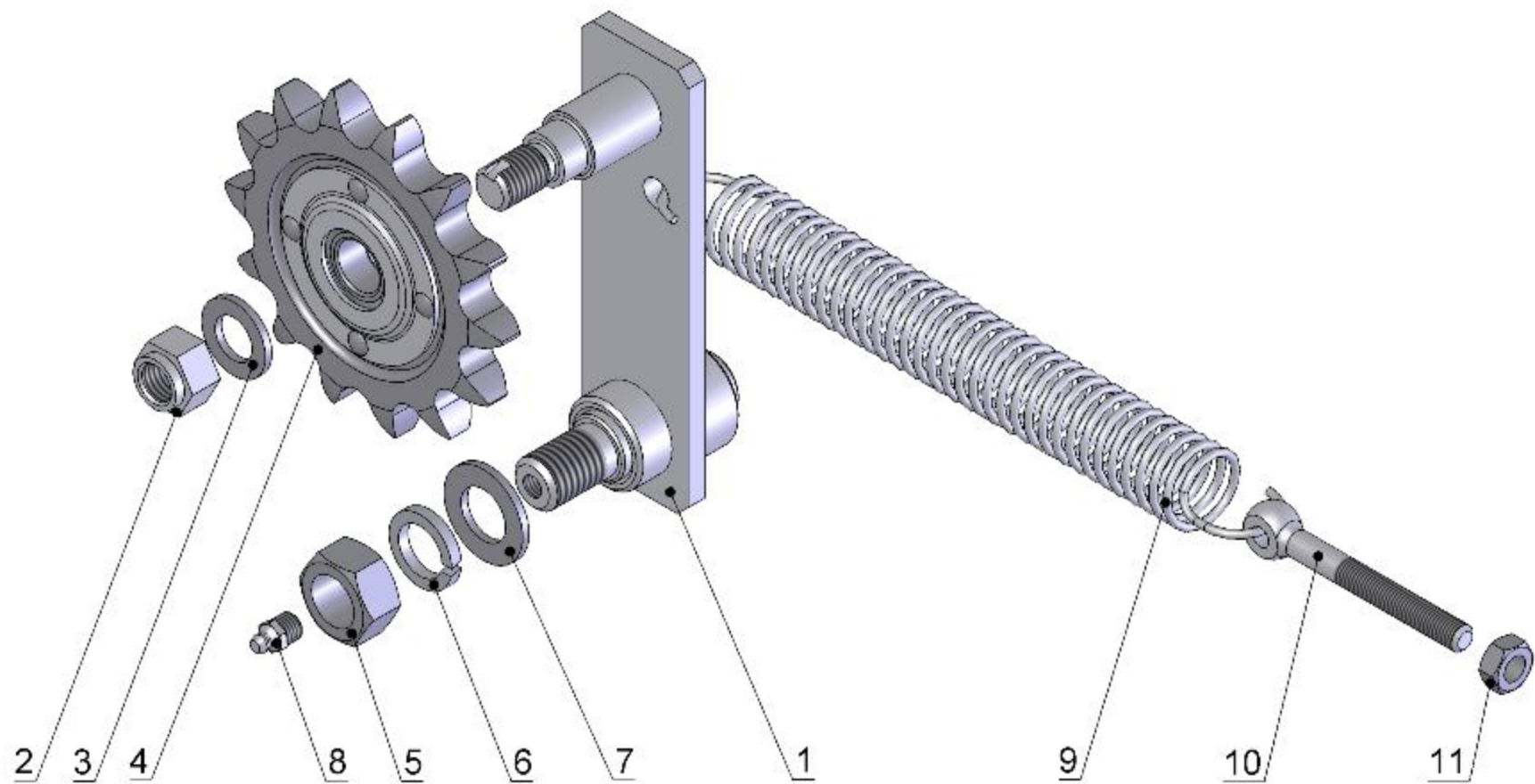


Рисунок 5 – Натяжник в сборе

№ рис.	№ поз.	Обозначение	Наименование	Кол.	Примечание
6	1	ПРЛ-1,5.17.00.000	Валец	2	
	2	ПРЛ-1,5.00.00.001	Полукорпус	8	
	3	ПРЛ-1,5.00.00.024	Втулка	2	
	4	ПРЛ-1,5.29.00.000	Звездочка z =18 t =25,4	2	
	5	ПР 07.423	Шайба	2	
	6	M12-6gx30.56.019 ГОСТ 7798	Болт	2	
	7	12.65Г.019 ГОСТ 6402	Шайба	2	
	8	10x8x40 ГОСТ 23360	Шпонка	2	
	9	1680207 ТУ37.006.084	Подшипник	4	
	10	M12-6gx35.56.019 ГОСТ 7798	Болт	16	
	11	M12.6H.019 ГОСТ 5915	Гайка	16	
	12	12.65Г.019 ГОСТ 6402	Шайба	16	

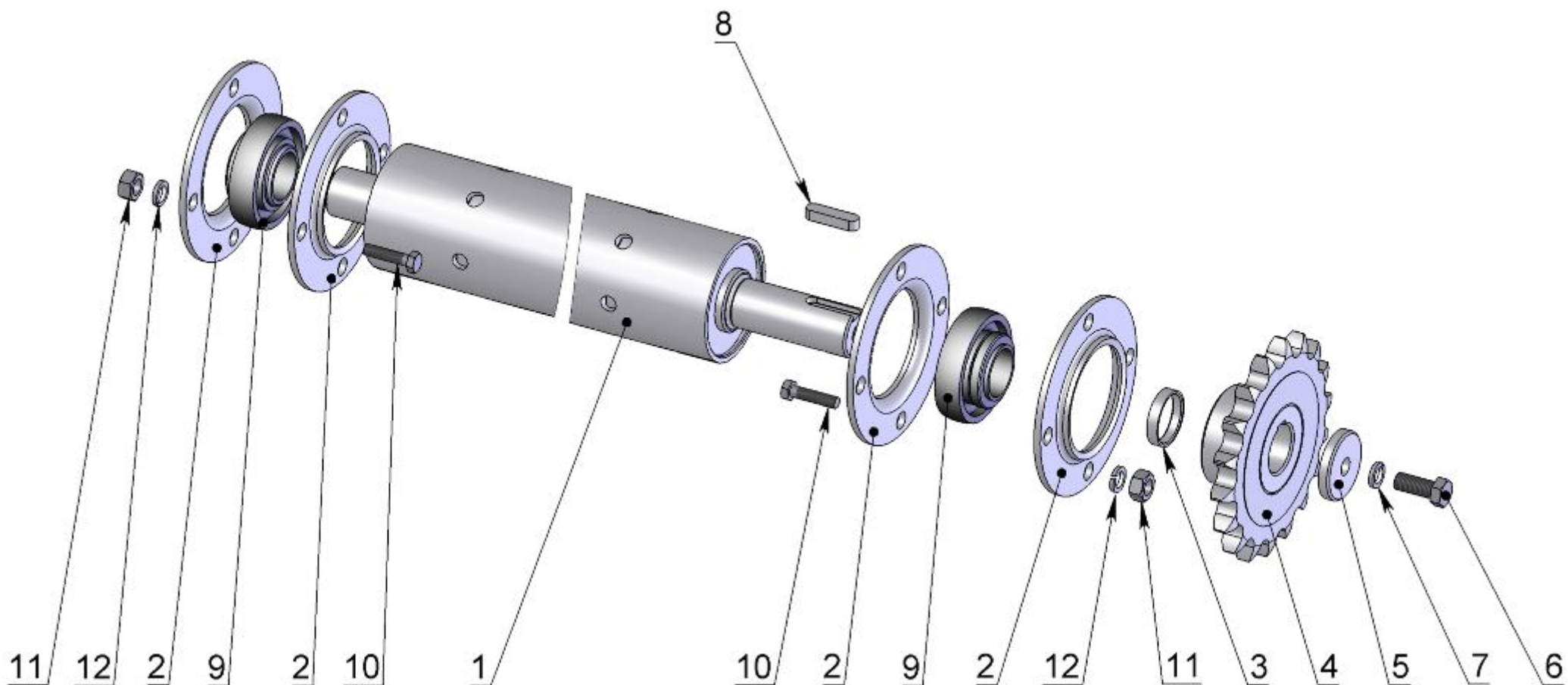


Рисунок 6 – Валец в сборе

№ рис.	№ поз.	Обозначение	Наименование	Кол.	Примечание
7	1	ПРЛ-1,5.08.00.010	Битер отбойный	1	
	2	ПРЛ-1,5.00.00.038-02	Втулка	1	
	3	ПРЛ-1,5.30.00.010	Звездочка z=24; t=19,05	1	
	4	ПРЛ-1,5.00.00.009	Корпус подшипника	1	
	5	ПРЛ-1,5.00.00.016	Кольцо	2	
	6	ПРЛ-1,5.00.00.017	Кольцо	1	
	7	ПБ 16.01.204 или Н 027.105	Корпус подшипника	1	
	8	1580209 ТУ 37.006.084	Подшипник	1	
	9	1680207 ТУ 37.006.084	Подшипник	1	
	10	ПР 07.423	Шайба	1	
	11	M12-6gx30.56.019 ГОСТ 7798	Болт	1	
	12	M10-6gx35.56.019 ГОСТ 7798	Болт	6	
	13	10.65Г.019 ГОСТ 6402	Шайба	6	
	14	BM12-6gx25.56.019 ГОСТ 17473	Винт	3	
	15	M10.6H.019 ГОСТ 5915	Гайка	3	
	16	12.65Г.019 ГОСТ 6402	Шайба	3	
	17	2-12x8x40 ГОСТ 23360	Шпонка	1	

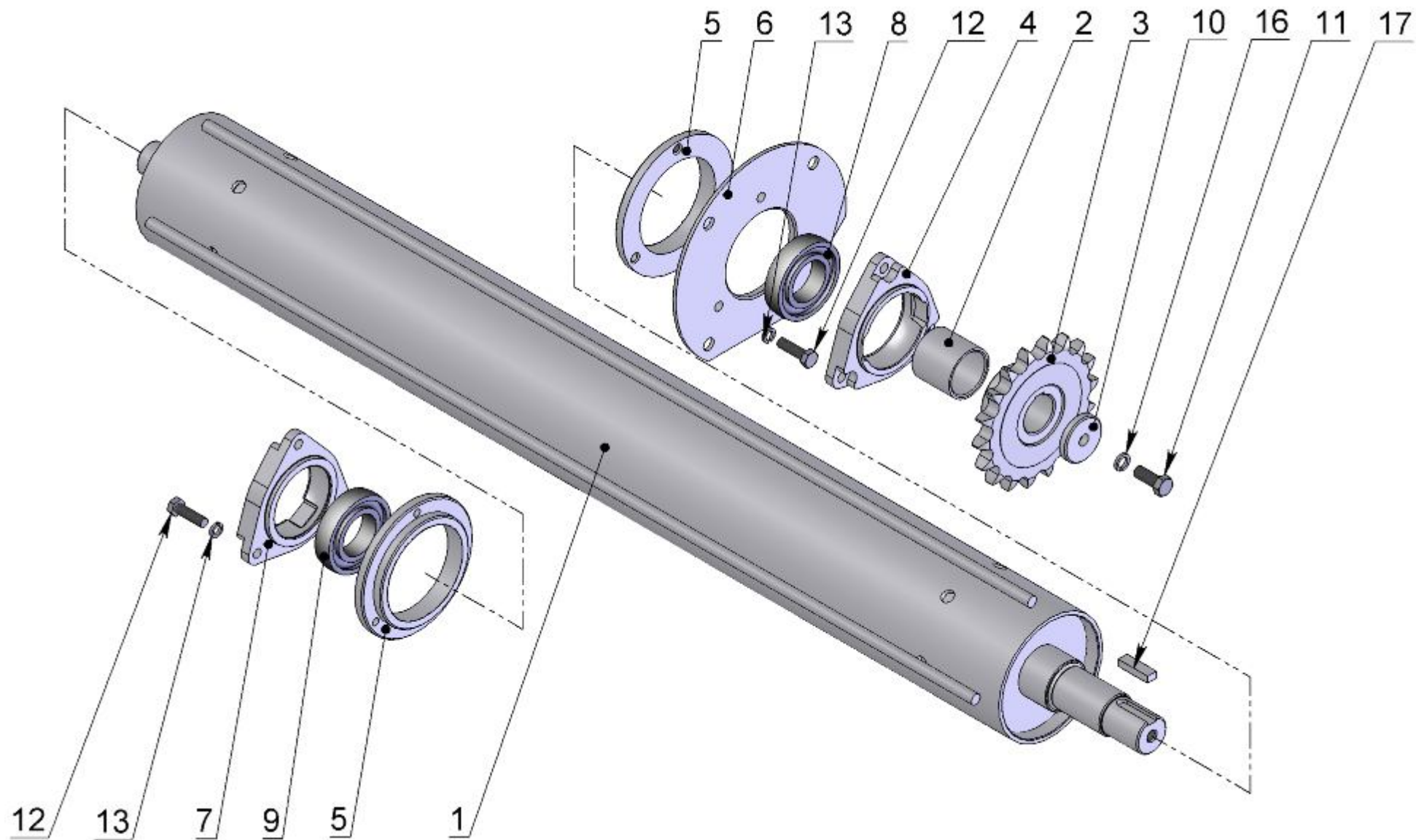


Рисунок 7 – Битер отбойный в сборе

№ рис.	№ поз.	Обозначение	Наименование	Кол.	Примечание
8	1	ПРЛ-1,5.15.00.010	Валец	1	
	2	ПРЛ-1,5.00.00.038-01	Втулка	1	
	3	ПРЛ-1,5.00.00.003	Звездочка	1	
	4	ПРЛ-1,5.55.00.000	Блок звездочек z=13, t= 19,05 z=18; t=25,4	1	
	5	ПРЛ-1,5.00.00.009	Корпус подшипника	1	
	6	ПРЛ-1,5.00.00.015	Кольцо	2	
	7	ПБ 16.01.204 или Н 027.105	Корпус подшипника	1	
	8	1580209 ТУ 37.006.084	Подшипник	1	
	9	1680207 ТУ 37.006.084	Подшипник	1	
	10	ПР 07.423	Шайба	1	
	11	M12-6gx30.56.019 ГОСТ 7798	Болт	1	
	12	12.65Г.019 ГОСТ 6402	Шайба	1	
	13	M10-6gx35.56.019 ГОСТ 7798	Болт	6	
	14	10.65Г.019 ГОСТ 6402	Шайба	6	
	15	2-12x8x75 ГОСТ 23360	Шпонка	1	

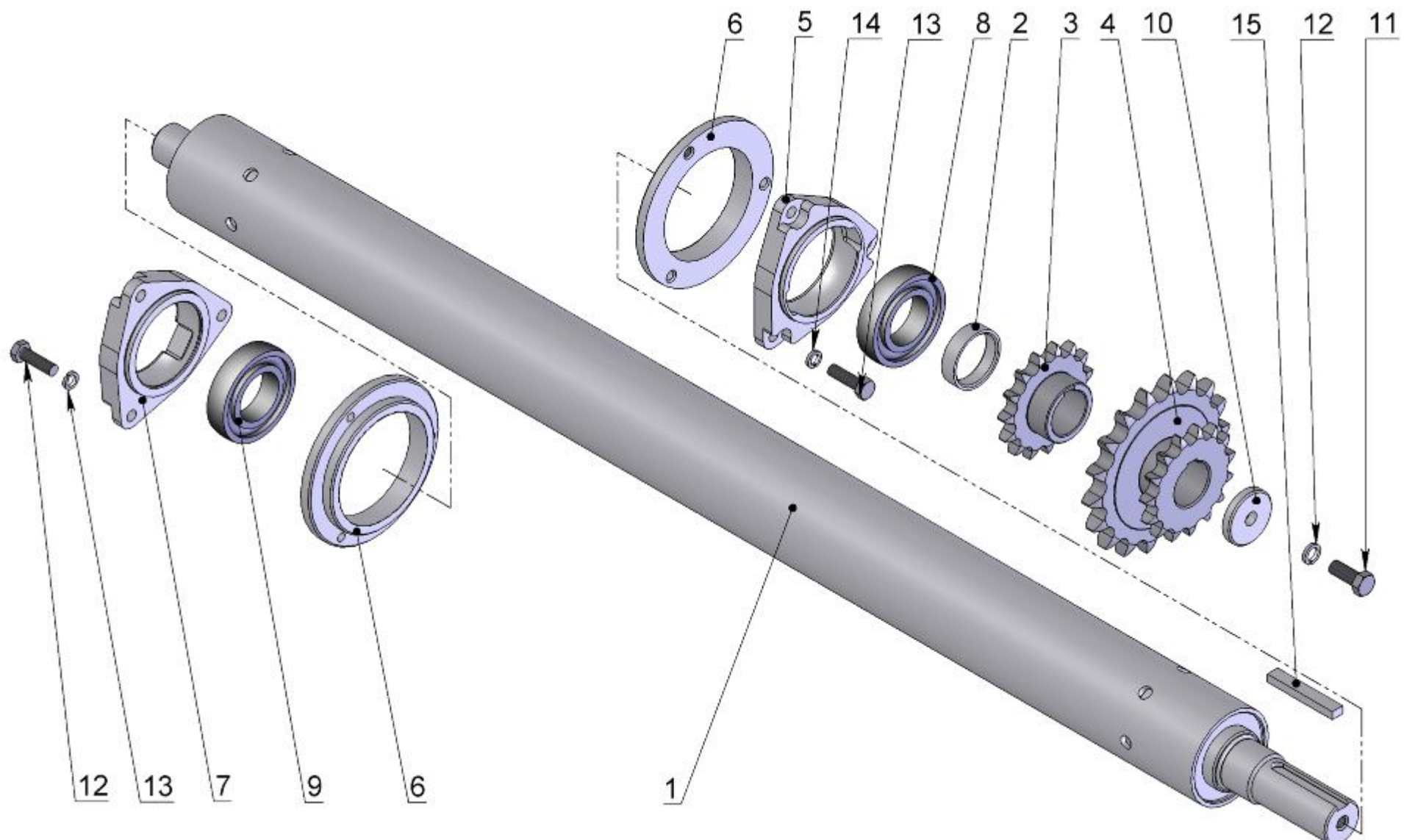


Рисунок 8 – Валец в сборе

№ рис.	№ поз.	Обозначение	Наименование	Кол.	Примечание
9	1	ПРЛ-1,5.19.00.000	Звездочка	1	ПРЛ-1,5.21.00.000 - Натяжник в сборе -/- -/- -/-
		ПРЛ-1,5.19.00.001	Звездочка	1	
		180203 ГОСТ 8882 А 40 ГОСТ 13941	Подшипник Кольцо	1 2	
	2	ПРЛ-1,5.21.00.001	Пластина	1	
	3	ПРЛ-1,5.21.00.002	Болт	1	
	4	М16-6Н.6.019 ГОСТ 5915	Гайка	1	
	5	А16.01.08кп.019 ГОСТ 10450	Шайба	2	
	6	М16-6gx40.56.019 ГОСТ 7798	Болт	1	
7	16.65Г.019 ГОСТ 6402	Шайба	1		
8	А16.02.Ст 3.019 ГОСТ 11371	Шайба	1		

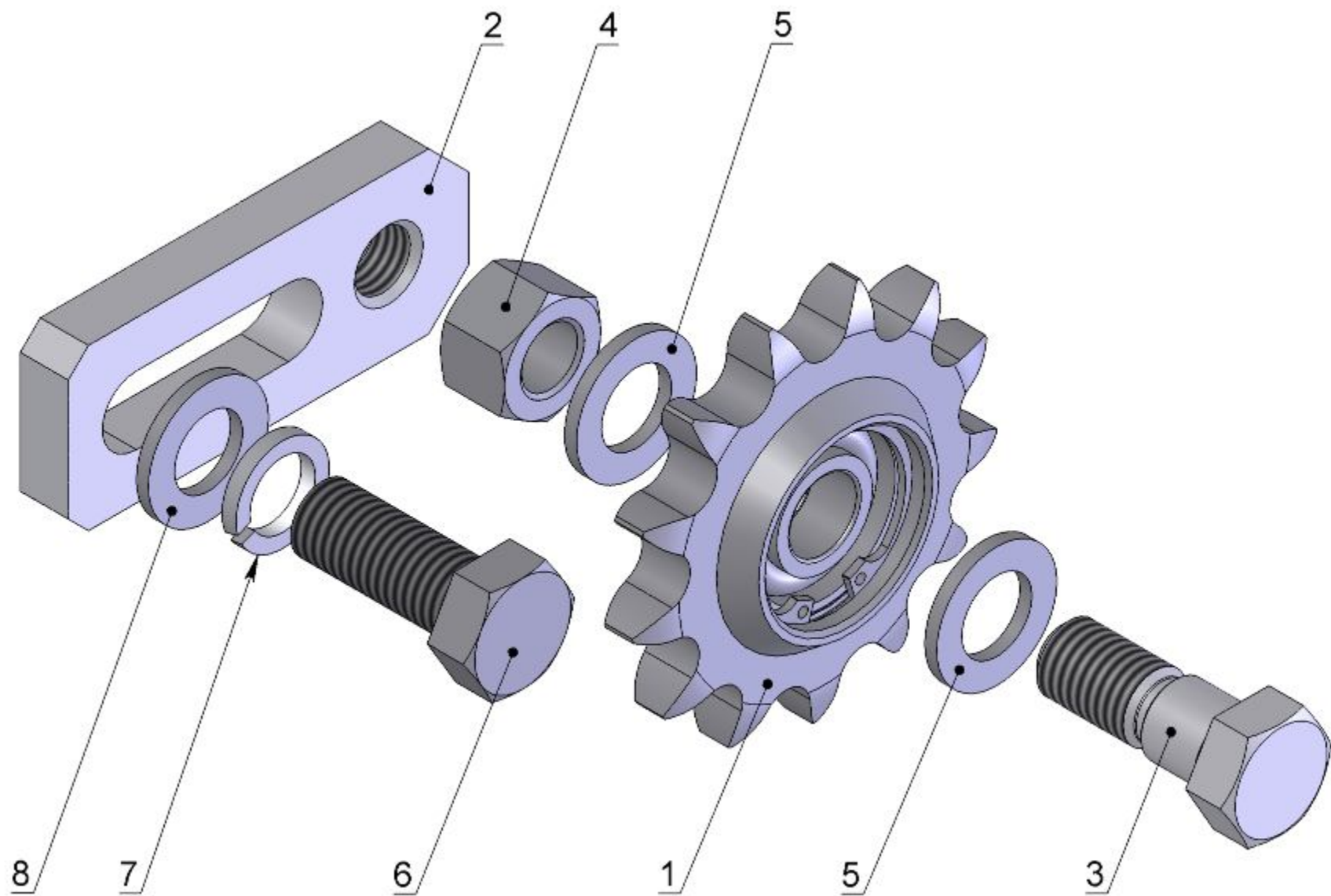


Рисунок 9 – Натяжник в сборе

№ рис.	№ поз.	Обозначение	Наименование	Кол.	Примечание
10	1	ПРЛ-1,5.19.00.001	Звездочка	1	ПРЛ-1,5 Л 9.00.000 - Звездочка в сборе
		180203 ГОСТ 8882	Подшипник	1	
		А 40 ГОСТ 13941	Кольцо	2	
	2	ПРЛ-1,5.19.00.002	Ось	1	-//-
	3	ПРЛ-1,5.19.00.003	Втулка	2	-//-
	4	А16х2.02.Ст 3.019 ГОСТ 11371	Шайба	6	Наиб. кол.
	5	М16-6Н.6.019 ГОСТ 5915	Гайка	2	
6	16.65Г.019 ГОСТ 6402	Шайба	2		
7	А16.02.Ст 3.019 ГОСТ 11371	Шайба	2		

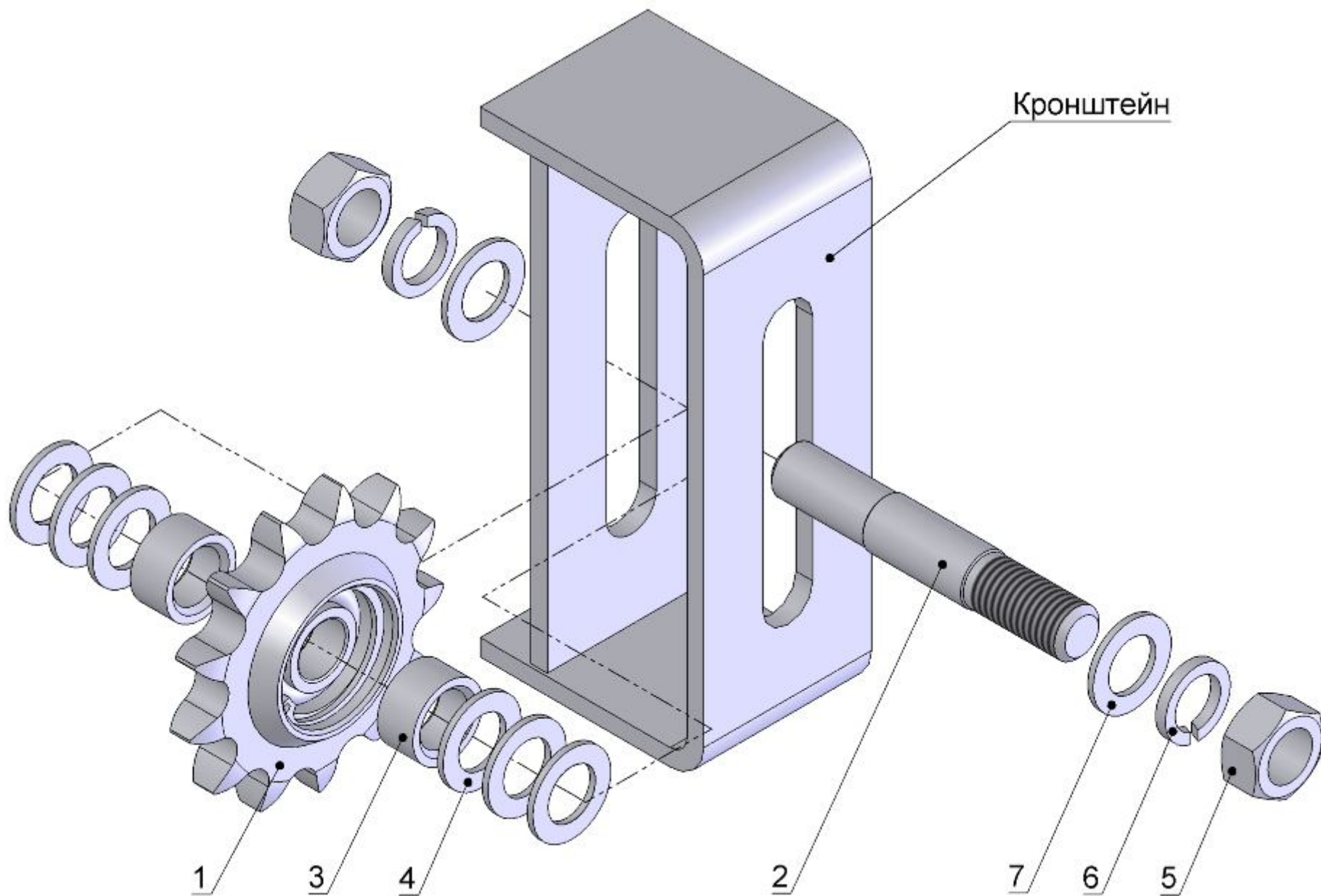


Рисунок 10 – Натяжник в сборе

№ рис.	№ поз.	Обозначение	Наименование	Кол.	Примечание
11	1	ПРЛ-1,5.13.00.000	Валец	4	
	2	ПРЛ-1,5.14.00.000	Валец	1	
	3	ПРЛ-1,5.00.00.001	Полукорпус	16	
	4	ПРЛ-1,5.00.00.001-01	Полукорпус	4	
	5	1680207 ТУ 37.006.084	Подшипник	10	
	6	ВМ12-6gx35.56.019 ГОСТ 17473	Винт	4	
	7	М12-6gx35.56.019 ГОСТ7798	Болт	36	
	8	М12-6Н.6.019 ГОСТ 5915	Гайка	40	
	9	16.65Г.019 ГОСТ 6402	Шайба	40	

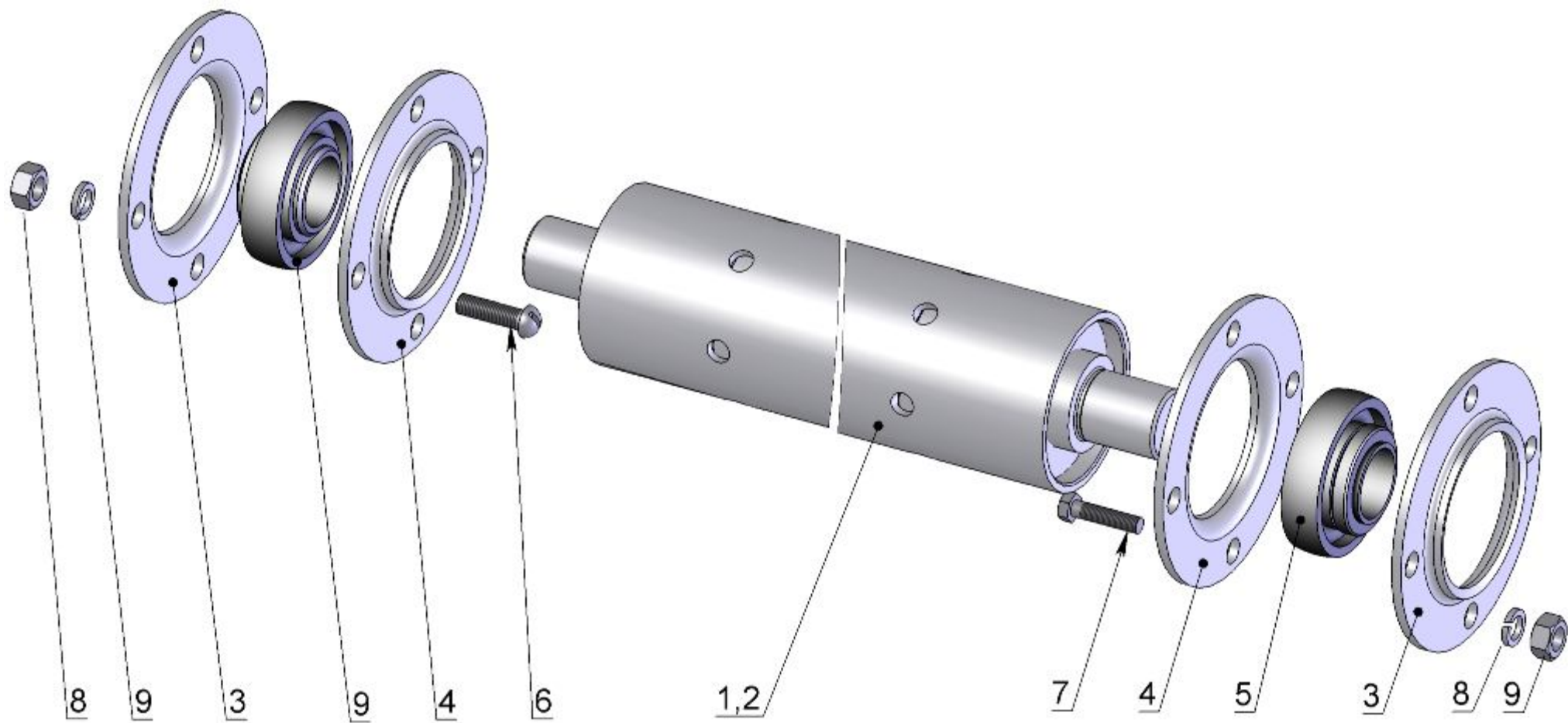


Рисунок 11 – Валец в сборе

№ рис.	№ поз.	Обозначение	Наименование	Кол.	Примечание
12	1	ПРЛ-1,5.09.01.000	Вал	1	ПРЛ-1,5.09.00.000- Валец в сборе
	2	ПРЛ-1,5.09.00.001	Труба	1	-//-
	3	180307 ГОСТ 8882	Подшипник	2	-//-
	4	ПРЛ-1,5.00.00.029	Вставка	2	
	5	M20-6gx40.56.019 ГОСТ 7798	Болт	2	
	6	20.65Г.019 ГОСТ 6402	Шайба	2	

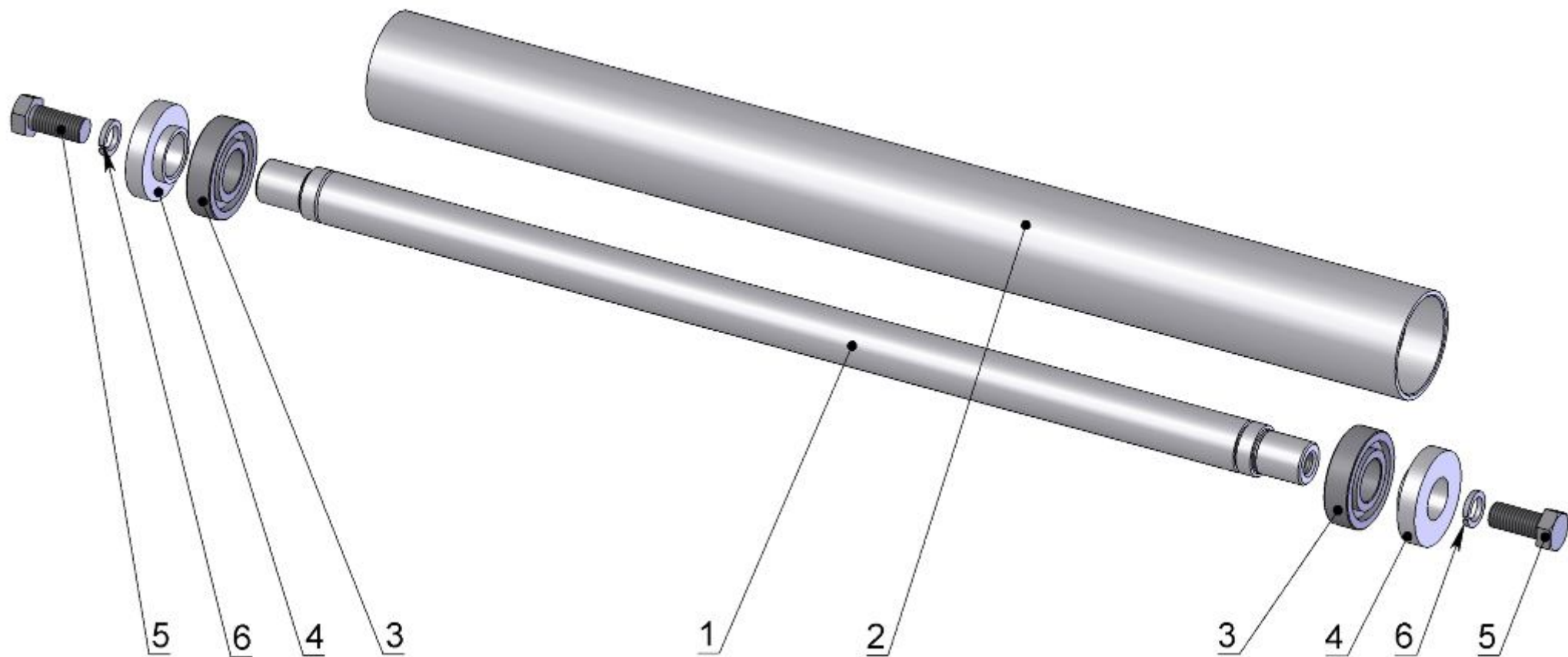


Рисунок 12 – Валец в сборе

№ рис.	№ поз.	Обозначение	Наименование	Кол.	Примечание
13	1	ПРЛ-1,5.09.01.000	Вал	1	ПРЛ-1,5.10.00.000- Валец в сборе
	2	ПРЛ-1,5.10.00.001	Труба	1	-//-
	3	180307 ГОСТ 8882	Подшипник	2	-//-
	4	ПРЛ-1,5.00.00.029	Вставка	2	
	5	M20-6gx40.56.019 ГОСТ 7798	Болт	2	
	6	20.65Г.019 ГОСТ 6402	Шайба	2	

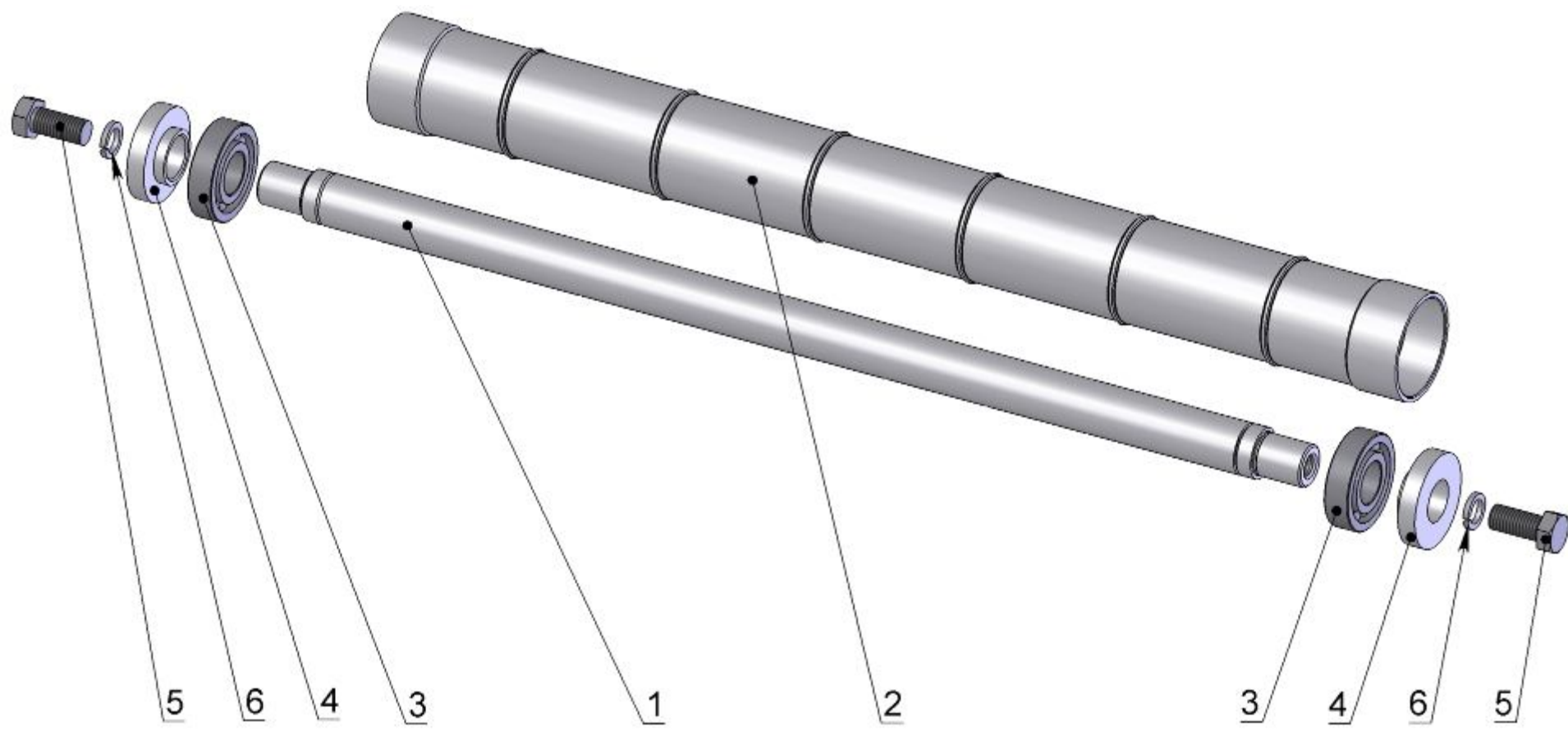


Рисунок 13 – Валец в сборе

№ рис.	№ поз.	Обозначение	Наименование	Кол.	Примечание
14	1	ПРЛ-1,5.09.01.000-01	Вал	1	ПРЛ-1,5.11.00.000- Валец в сборе
	2	ПРЛ-1,5.09.00.001-01	Труба	1	-//-
	3	180307 ГОСТ 8882	Подшипник	2	-//-
	4	ПРЛ-1,5.00.00.029	Вставка	2	
	5	M20-6gx40.56.019 ГОСТ 7798	Болт	2	
	6	20.65Г.019 ГОСТ 6402	Шайба	2	

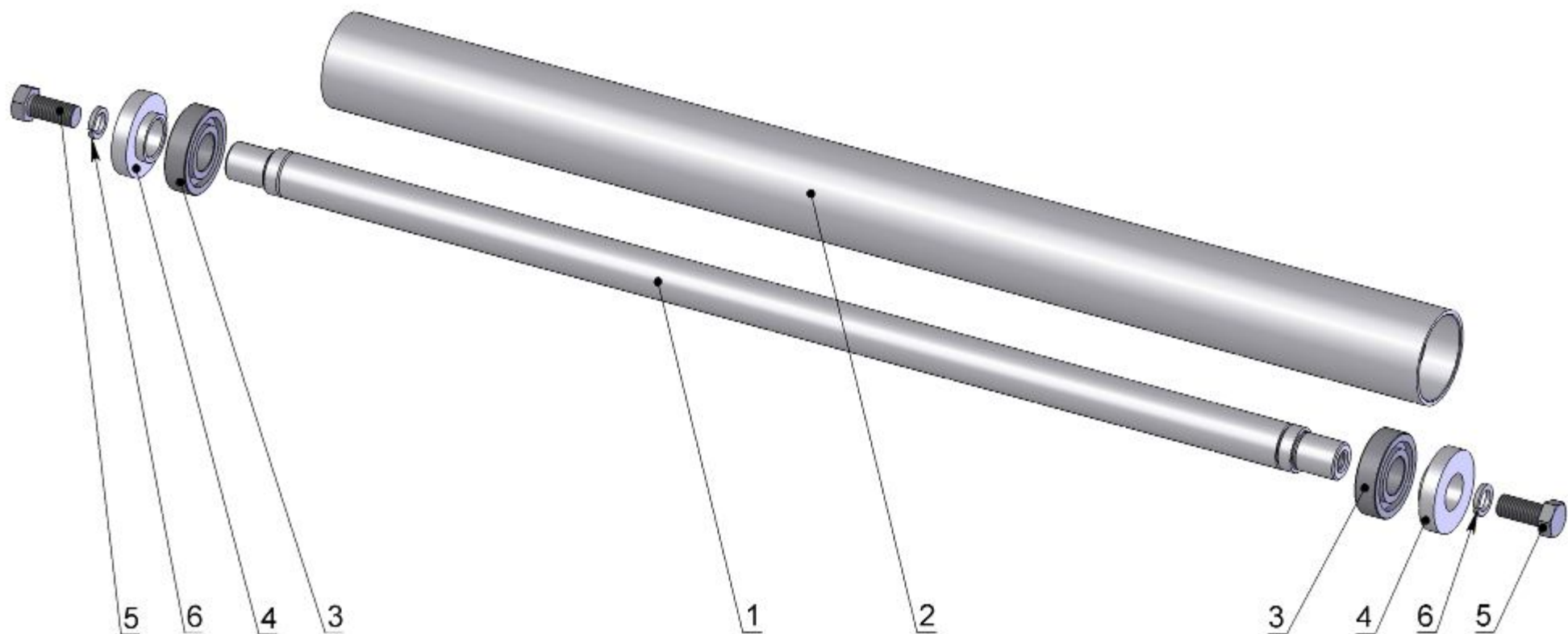


Рисунок 14 – Валец в сборе

№ рис.	№ поз.	Обозначение	Наименование	Кол.	Примечание
15	1	ПРЛ-1,5.12.01.000	Вал	1	ПРЛ-1,5.12.00.000- Валец в сборе -//- -//- -//-
	2	ПРЛ-1,5.12.00.001	Труба	1	
	3	А 35 ГОСТ 13942	Кольцо	2	
	4	180307 ГОСТ 8882	Подшипник	2	
	5	ПРЛ-1,5.00.00.019	Уголок	2	
	6	М12-6gx55.56.019 ГОСТ7798	Болт	2	
	7	М12-6gx30.56.019 ГОСТ 7798	Болт	4	
	8	М12-6Н.6.019 ГОСТ 5915	Гайка	6	
	9	12.65Г.019 ГОСТ 6402	Шайба	6	
	10	А12.02.Ст 3.019 ГОСТ 11371	Шайба	2	

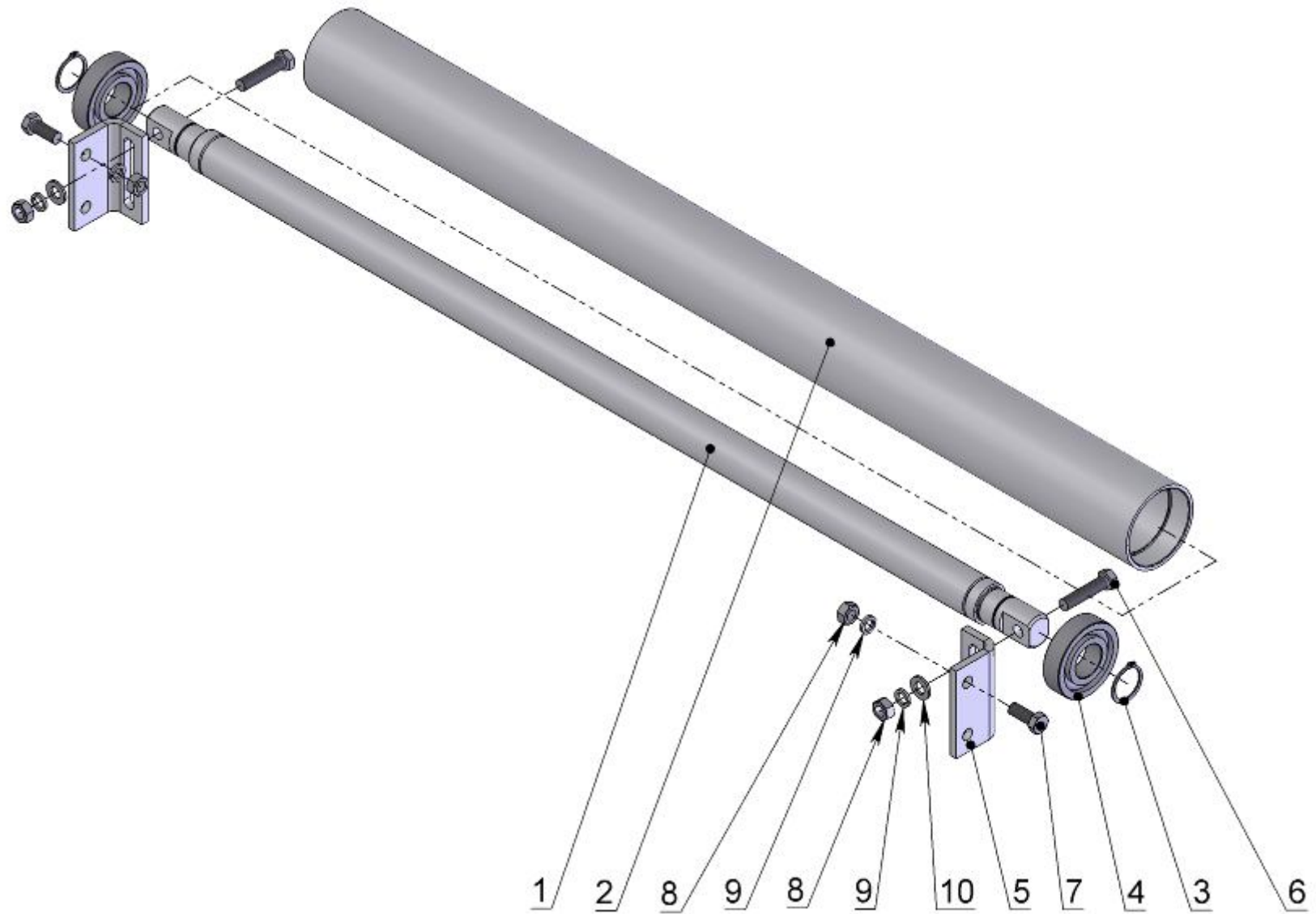


Рисунок 15 – Валец в сборе

№ рис.	№ поз.	Обозначение	Наименование	Кол.	Примечание
16	1	ПРЛ-1,5.07.00.010	Барaban питающий	1	
	2	ПРЛ-1,5.60.00.000	Ограждение	1	
	3	ПРЛ-1,5.60.00.000-01	Ограждение	1	
	4	ПРЛ-1,5.00.00.038	Втулка	1	
	5	ПРЛ-1,5.54.00.010	Звездочка z=60; t=19,05	1	В сборе
		ПРЛ-1,5.54.01.010	Фланец	1	-//-
		ПРЛ-1,5.54.00.011	Звездочка	1	-//-
		ПРЛ-1,5.54.00.012	Болт	3	-//-
		М8-6Н.6.019 ГОСТ 5915	Гайка	3	-//-
		8.65Г.019 ГОСТ 6402	Шайба	3	-//-
	6	ПРЛ-1,5.00.00.035	Фланец	1	
	7	А 30x2.02.Ст 3.019 ГОСТ 11371	Шайба	5	Наиб. кол.
	8	ПРЛ-1,5.73.00.000	Муфта предохранительная	1	Рис. 16А
	9	ПР 07.423	Шайба	1	
	10	ПРЛ-1,5.00.00.009	Корпус подшипника	1	
	11	Н 027.105 или ПБ 16.01.204	Корпус подшипника	3	
	12	2-8x7x70 ГОСТ 23360	Шпонка	1	
	13	2-12x8x40 ГОСТ 23360	Шпонка	1	
	14	1580209 ТУ 37.006.084	Подшипник	1	
	15	1680207 ТУ 37.006.084	Подшипник	3	
	16	М10-6gx30.56.019 ГОСТ 7798	Болт	3	
	17	М10-6gx35.56.019 ГОСТ 7798	Болт	9	
18	М10-6Н.6.019 ГОСТ 5915	Гайка	3		
19	10.65Г.019 ГОСТ 6402	Шайба	12		
20	М12-6gx30.56.019 ГОСТ 7798	Болт	1		
21	12.65Г.019 ГОСТ 6402	Шайба	1		
22	А36x2,02.Ст 3.019 ГОСТ 11371	Шайба	6	Наиб. кол.	

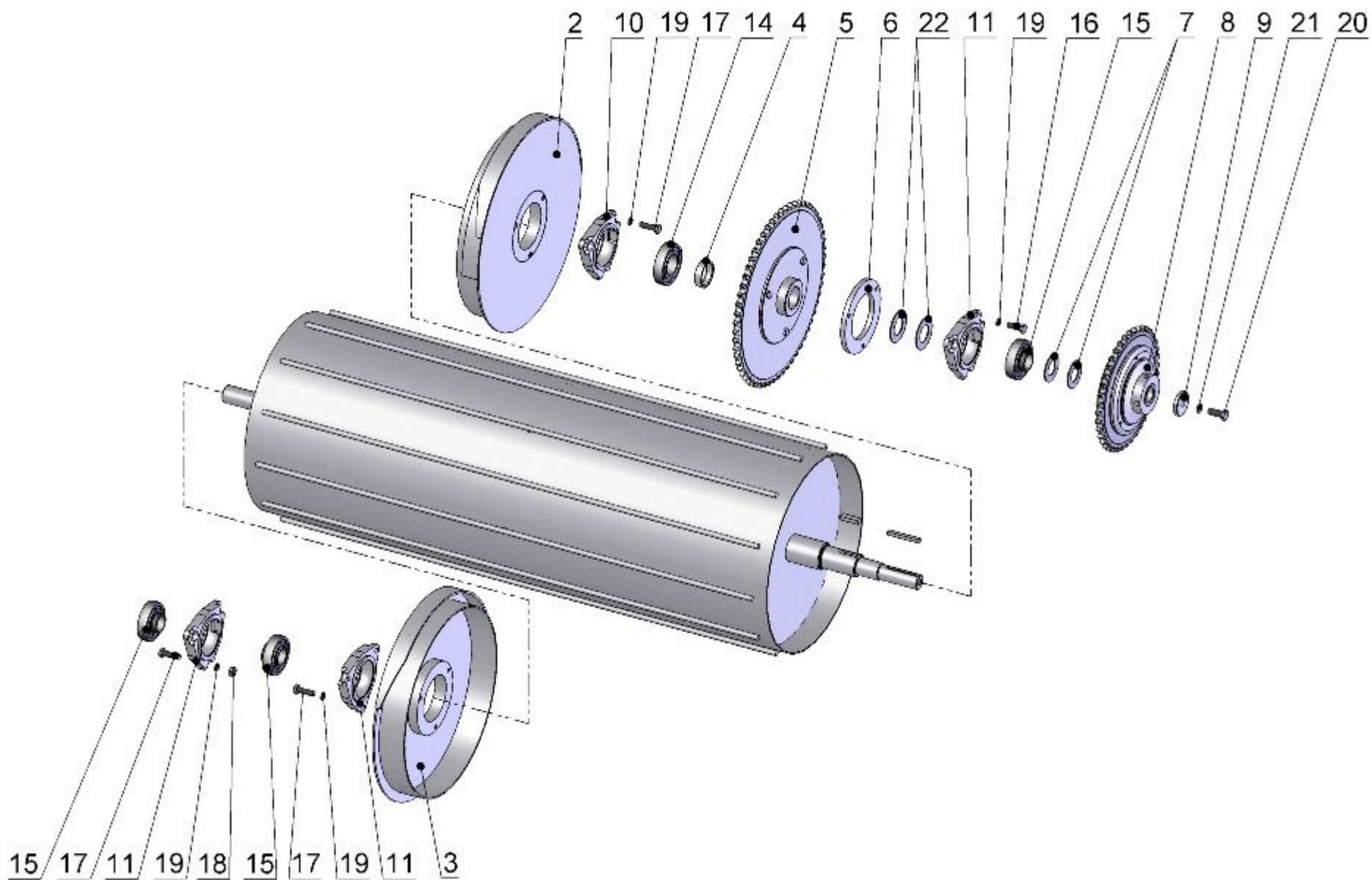


Рисунок 16 – Барабан питающий

№ рис.	№ поз.	Обозначение	Наименование	Кол.	Примечание
16А	1	ПРЛ-1,5.73.00.401	Звездочка z=40; t =19,05	1	
	2	ПР 07.00.435	Пружина	1	
	3	ПР 07.00.437	Диск	1	
	4	ПР 07.00.438	Диск	1	ПР 07.00.240 -Диск в сборе
	5	ПР 07.00.607	Ступица	1	-//-
	6	ПР 07.00.608	Штифт	1	-//-
	7	ПР 07.00.605	Ступица	1	
	8	ПР 07.00.801	Гайка	1	
	9	Б 7,938-200 ГОСТ 3722	Шарик	33	
	10	25 7111 6552 ГОСТ 1786	Накладка фрикционная	2	

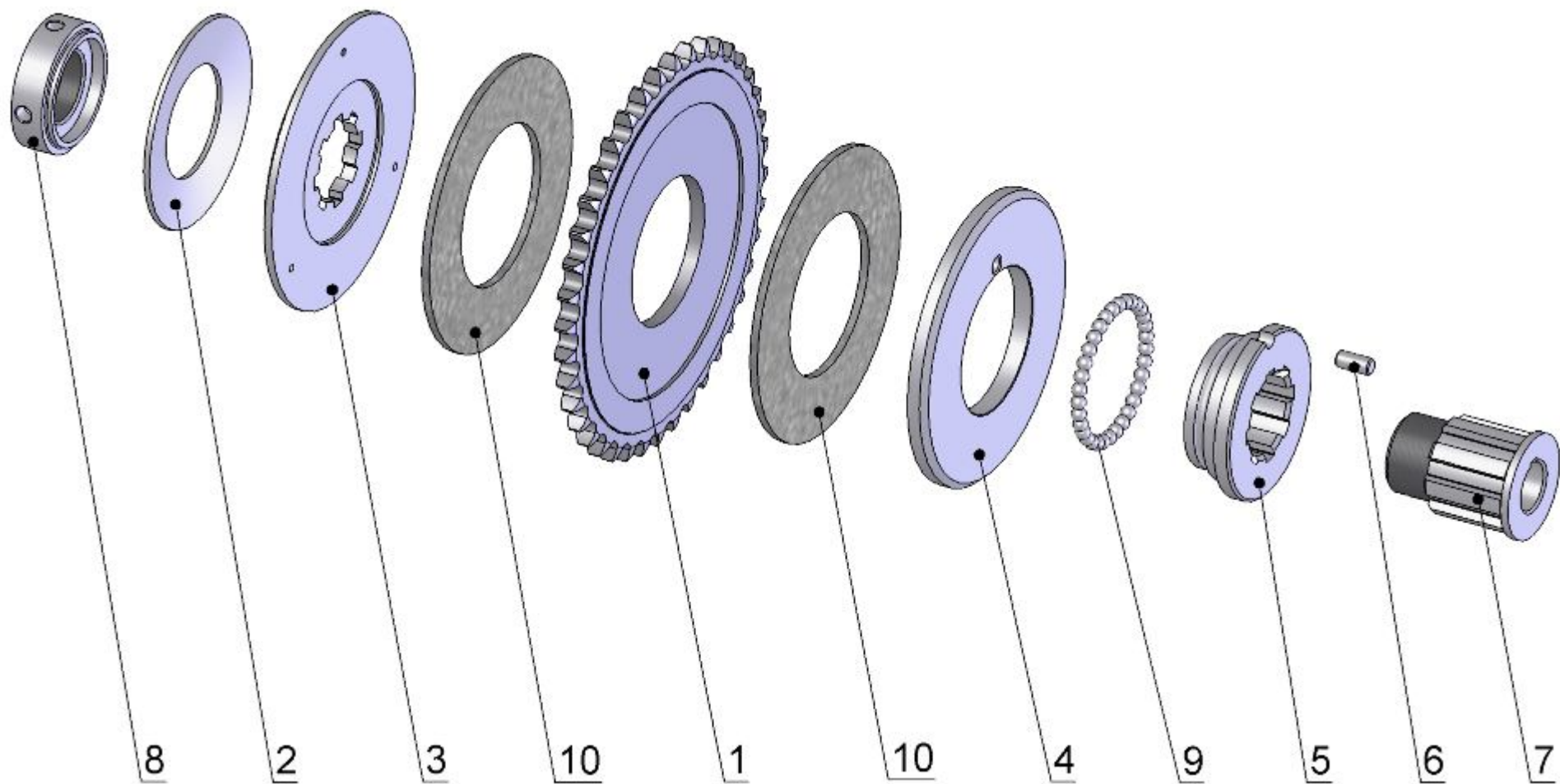


Рисунок 16А – Муфта предохранительная

№ рис.	№ поз.	Обозначение	Наименование	Кол.	Примечание
17	1	ПРЛ-1,5.74.00.010	Звездочка	1	В сборе z=13; t=19,05
		ПРЛ-1,5.74.00.602	Звездочка	1	
		180204 ГОСТ 8882	Подшипник	1	
		А 47 ГОСТ 13943	Кольцо	2	
	2	ПРЛ-1,5.74.00.020	Кронштейн	1	
	3	650-29.01.012	Гайка	1	
	4	А 16.02.Ст 3.019 ГОСТ 11371	Шайба	1	
	5	ПРЛ-1,5.75.00.000	Тяга	1	
	6	ПРЛ-1,5.00.00.402-01	Тарелка	2	
	7	ПРЛ-1,5.00.00.603	Пружина	1	
8	М12-6Н.6.019 ГОСТ 5915	Гайка	2		
9	А12.02.Ст 3.019 ГОСТ 11371	Шайба	1		
10	3,2x18.019 ГОСТ 397	Шплинт	1		

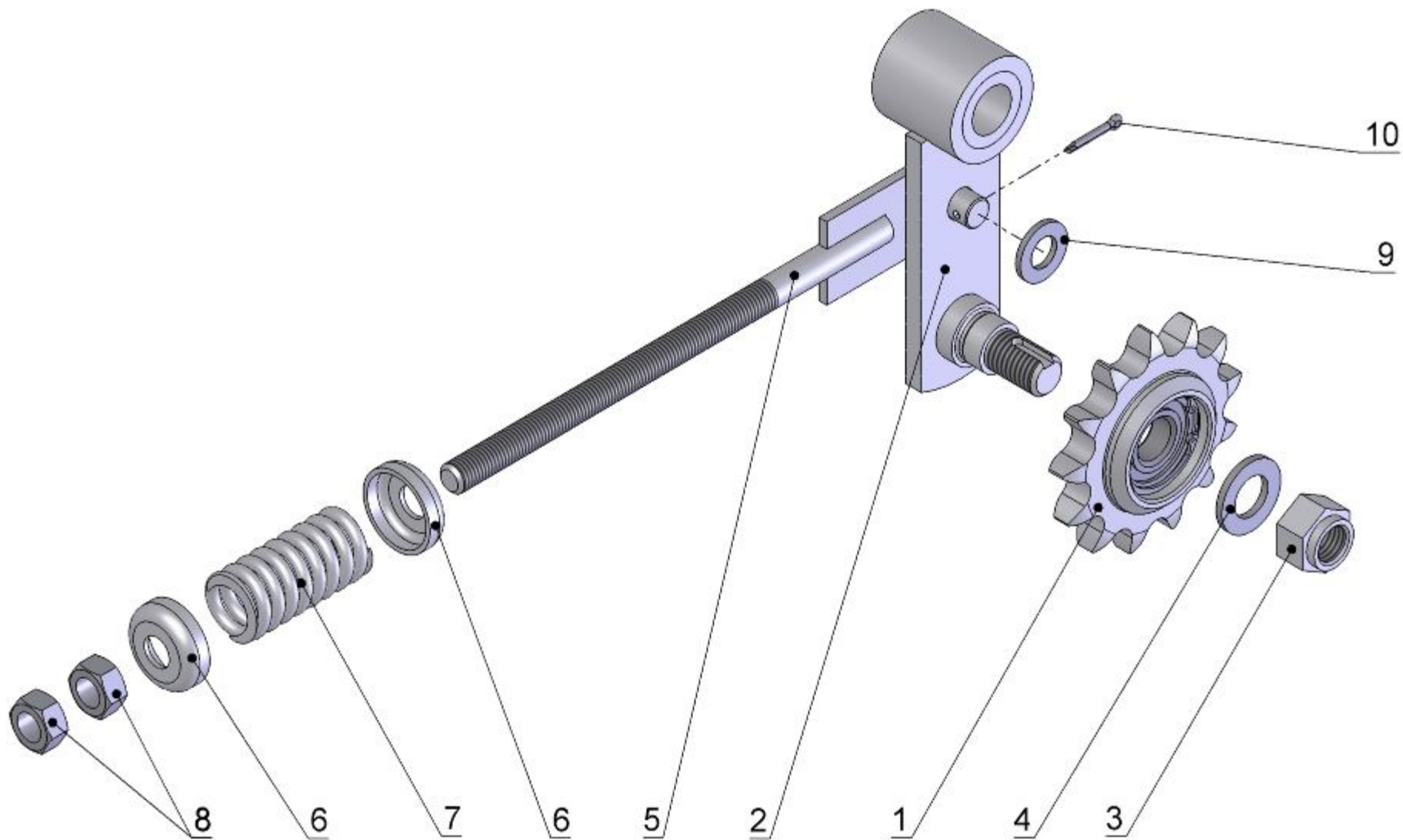


Рисунок 17 – Натяжник в сборе

№ рис.	№ поз.	Обозначение	Наименование	Кол.	Примечание
18 и 18а	1	ПРЛ-1,5.01.01.000А	Вал с дисками	1	
	2	ПРЛ-1,5.01.02.000	Боковина левая	1	
	3	ПРЛ-1,5.01.03.000	Боковина правая	1	
	4	ПБ 16.01.431	Дорожка	1	
	5	ПРЛ-1,5.01.04.000	Балка	1	
	6	ПРЛ-1,5.01.06.000	Граблина	6	В сборе
	7	ПРЛ-1,5.01.06.010	Державка зубьев	1	Кол. на 1 граблину
	8	ПРЛ-1,5.01.06.601	Зуб пружинный	5	-П-
	9	ПБ 16.01.418	Шайба зуба	5	-П-
	10	М10-6gx40.56.019 ГОСТ 7802	Болт	5	-П-
	11	М10-6Н.6.019 ГОСТ 5915	Гайка	10	-П-
	12	ПРЛ-1,5.01.07.000	Кулачок с роликом	6	В сборе
		ПРЛ-1,5.01.07.010	Кулачок	1	Кол. на 1 кулачок
		ПБ 16.01.605	Ролик	1	-П-
		180502 ГОСТ 8882	Подшипник	1	-П-
		В 15 ГОСТ 13940	Кольцо	1	-П-
		В 35 ГОСТ 13941	Кольцо	2	-П-
	13	ПРЛ-1,5.01.19.000	Подшипник	12	В сборе
		ПРЛ-1,5.01.19.803	Обойма	1	Кол. на 1 подшипник
		180205 ГОСТ 8882	Подшипник	1	-//-
	14	ПРЛ-1,5.01.00.401	Прижим	6	
	15	ПРЛ-1,5.01.00.402	Полукопус	24	
16	ПРЛ-1,5.01.00.403	Скат	9		
17	ПРЛ-1,5.01.00.404	Скат	1		
18	ПРЛ-1,5.01.00.801	Втулка	6		
19	ПБ 16.01.204 или Н 027.105	Корпус подшипника	2		
20	1680207 ТУ 37.006.084	Подшипник	2		
21	М8-6gx25.56.019 ГОСТ 7798	Болт	88	Крепление скатов	
22	М8-6gx50.56.019 ГОСТ 7798	Болт	12	Крепление прижимов	

	23	M12-6gx20.56.019 ГОСТ 7798	Болт	12	Крепление боковин к балке
	24	M10-6gx35.56.019 ГОСТ 7802	Болт	6	
	25	M8-6H.6.019 ГОСТ 5915	Гайка	60	
	26	M10-6H.6.019 ГОСТ 5915	Гайка	6	
	27	8.65Г.019 ГОСТ 6402	Шайба	88	
	28	10.65Г.019 ГОСТ 6402	Шайба	6	
	29	12.65Г.019 ГОСТ 6402	Шайба	12	
	30	A8.01.08кп.019ГОСТ 11371	Шайба	26	

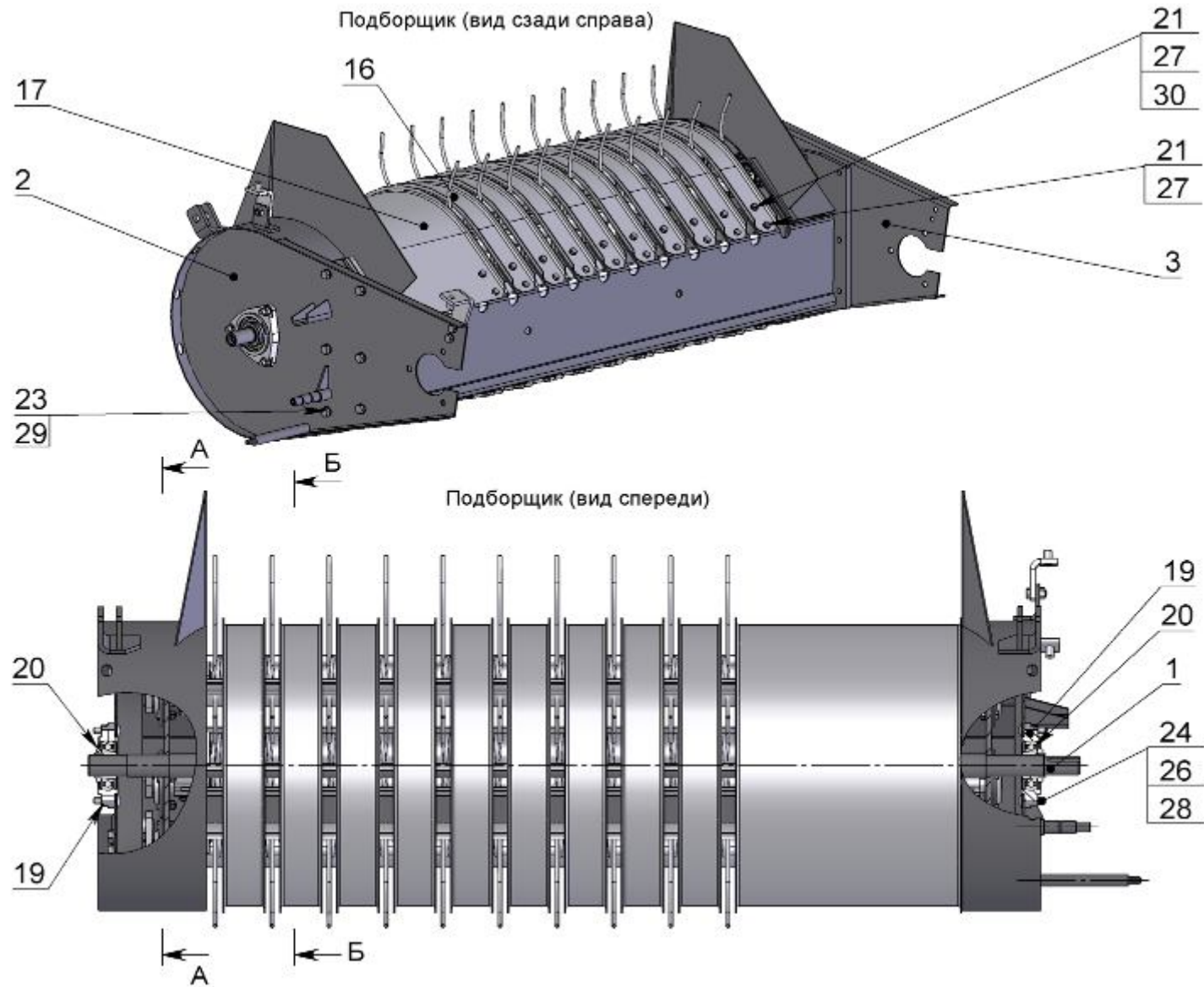


Рисунок 18 – Подборщик в сборе

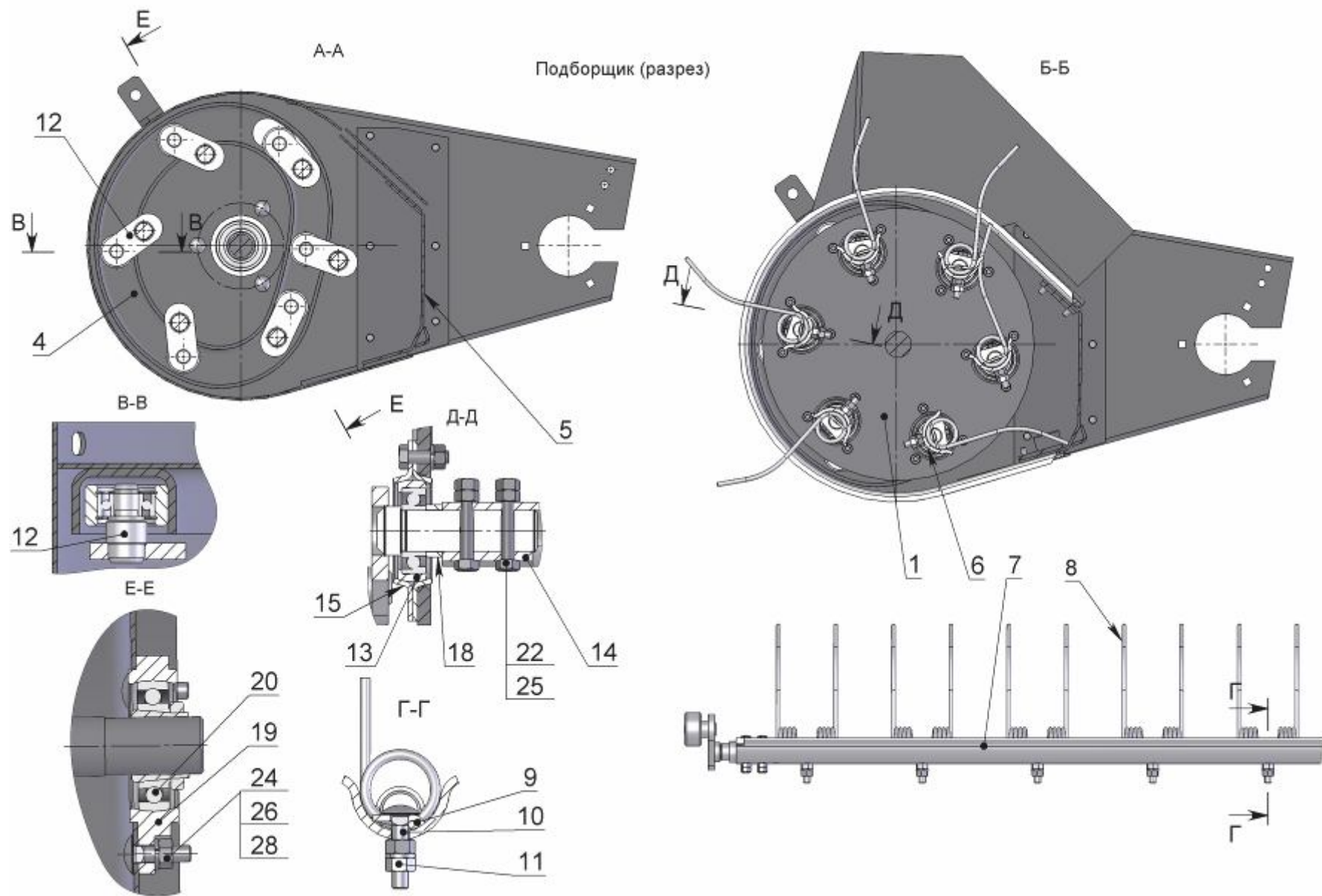


Рисунок 18а – Подборщик в сборе

№ рис.	№ поз.	Обозначение	Наименование	Кол.	Примечание
19	1	ПРЛ-1,5.05.10.000 (ПРЛ-1,5.05.20.000)	Редуктор	1	
	2	РСК-12.02.15.020	Хвостовик	1	
	3	ПРЛ-1,5.06.00.302	Полумуфта	1	
	4	РСК-12.02.15.102	Полумуфта	1	
	5	ПРЛ-1,5.06.00.601	Шайба	1	
	6	ПРЛ-1,5.06.00.603	Гайка	1	
	7	ПРТ-10.02.617	Винт	3	
	8	ПРТ-10.02.641-01	Штифт	1	
	9	ПРТ-10.02.643	Втулка	2	
	10	М10-6gx30.56.019 ГОСТ 7798	Болт	3	
	11	М10-6Н.6.019 ГОСТ 5915	Гайка	3	
	12	10.65Г.019 ГОСТ 6402	Шайба	3	
	13	180205 ГОСТ 8882	Подшипник	2	
	14	2-10x8x40 ГОСТ 23360	Шпонка	1	

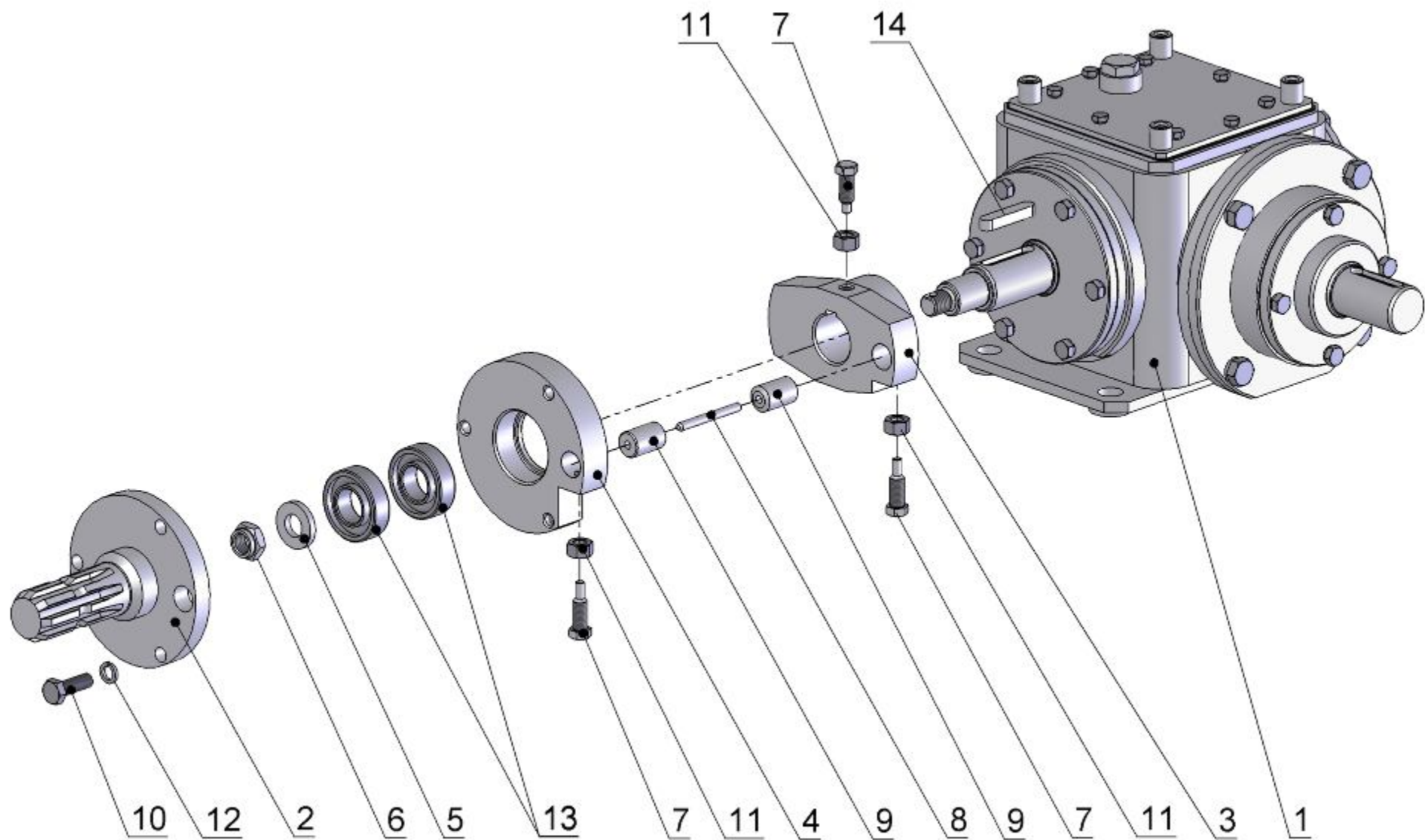


Рисунок 19 – Редуктор с предохранительной муфтой

№ рис.	№ поз.	Обозначение	Наименование	Кол.	Примечание
20	1	ПР 22.00.000-09	Гидроцилиндр 3-50x28-160	2	
	2	РЖТ 12.07.000-01	Угольник ввертной с гайкой	4	
	3	ПРЛ-1,5.27.01.030	Тройник	2	
	4	ПВГ 66-32М ТУ -2-053-1628	Гидроклапан	1	
	5	ПРЛ-1,5.27.00.006	Плита	1	
	6	ПРЛ-1,5.02.00.042	Плита	1	
	7	М10-6gx100.56.019 ГОСТ 11738	Винт	4	
	8	10.65Г.019 ГОСТ 6402	Шайба	4	
	9	ПРЛ-1,5.2708.000	Трубопровод	1	
	10	ПРЛ-1,5.27.00.004	Штуцер	1	
	11	ПРЛ-1,5.27.03.000	Манометр	1	В сборе
		ПРЛ-1,5.27.00.005	Штуцер	1	-//-
		ПРЛ-1,5.27.00.007	Шайба	1	-//-
		МТП-3-160-2,5 ТУ 25-7310.0045	Манометр	1	-//-
	12	РВД.08.21.20.695 ТУ РБ 700091832.014	Рукав высокого давления армированный	4	
	13	ПРЛ-1,5.56.00.000-02	Палец	2	
	14	ПРЛ-1,5.56.00.000-03	Палец	2	
	15	ПРЛ-1,5.00.00.025	Втулка	2	
	16	ПРЛ-1,5.00.00.025-01	Втулка	2	
	17	ПРЛ-1,5.00.00.025-02	Втулка	2	
	18	ПРЛ-1,5.00.00.025-03	Втулка	2	
19	М10-6gx25.56.019 ГОСТ 7798	Болт	4		
20	10.65Г.019 ГОСТ 6402	Шайба	4		
21	А10.02.Ст 3.019 ГОСТ 11371	Шайба	4		

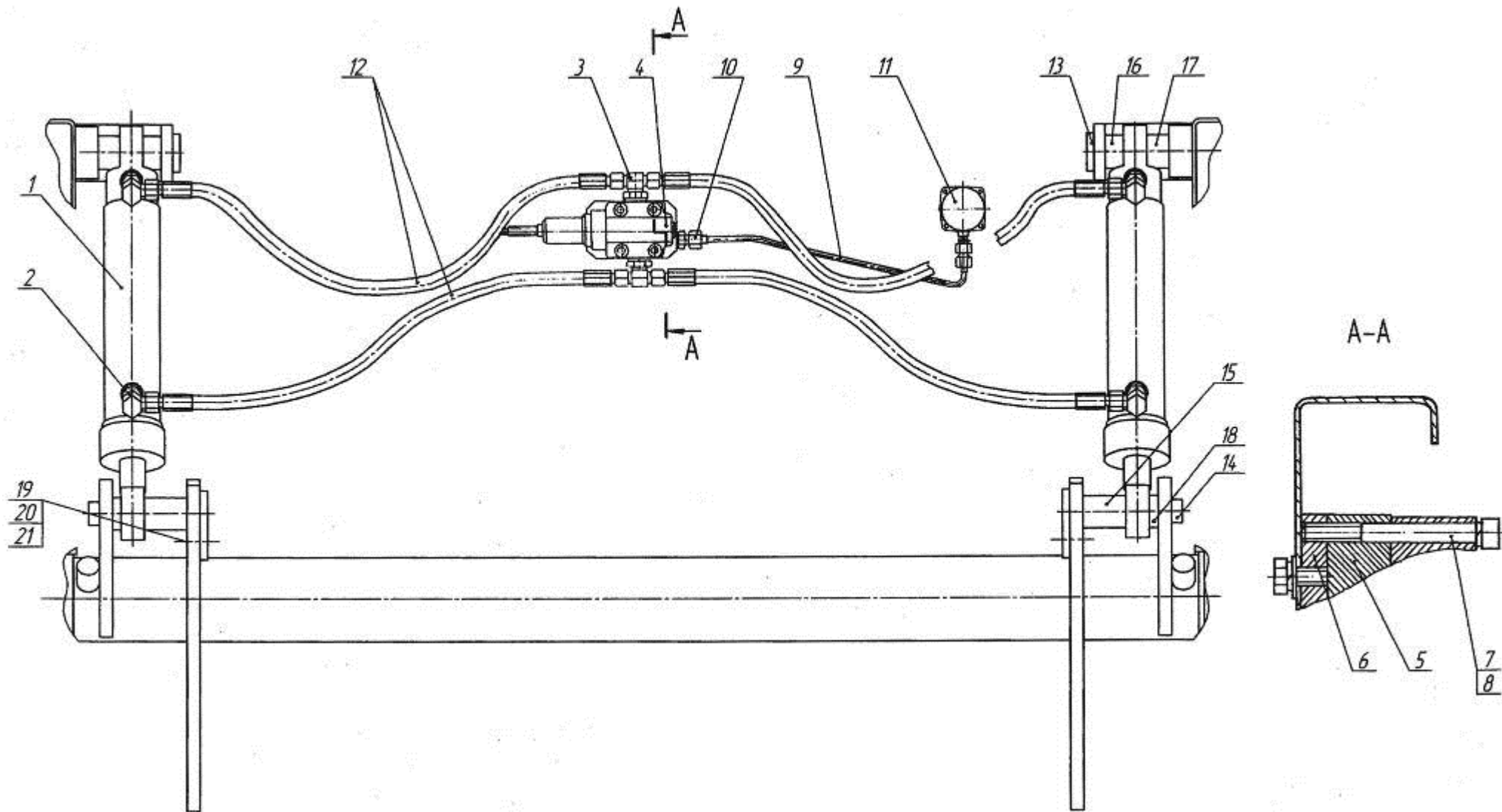


Рисунок 20 – Гидравлическая система балансира натяжения прессующих лент

№ рис.	№ поз.	Обозначение	Наименование	Кол.	Примечание
21	1	ПС-30.07.15.000	Гидрораспределитель	1	Рис. 21А
	2	ПС-30.07.16.000	Пульт управления	1	Рис. 21 Б
	3	ПР 22.00.000-02	Гидроцилиндр 3-50x28-250	2	
	4	РЖТ-12.07.000-01	Угольник ввертной с гайкой	4	
	5	Ц 40x100.010	Гидроцилиндр	1	
	6	РВД.08.21.20.545	Рукав высокого давления	5	
		ТУ РБ 700091832.014	армированный		
	7	РВД.08.21.20.695 -//-	-//-	3	
	8	РВД.08.21.20.2045 -//-	-//-	6	
	9	ПРЛ-1,5.27.00.015-01	Штуцер	2	
	10	Н 036.02.002	Штуцер	2	
	11	3057-4616 330-А	Клапан запорного устройства 012 левый	4	
	12	3057-4616 350-А	Клапан запорного устройства 012 правый	4	
	13	РЖТ-12.07.000	Угольник ввертной с гайкой	2	
	14	ПРЛ-1,5.27.09.030	Трубопровод	1	
	15	-//- -01	Трубопровод	1	
	16	ПРЛ-1,5.27.17.030	Трубопровод	1	
	17	-//- -01	Трубопровод	1	
	18	ПРЛ-1,5.27.00.003-02	Штуцер	2	
	19	ПРЛ-1,5.27.02.030	Тройник	1	
20	011-014-19-2-4 ГОСТ 18829	Кольцо	2		

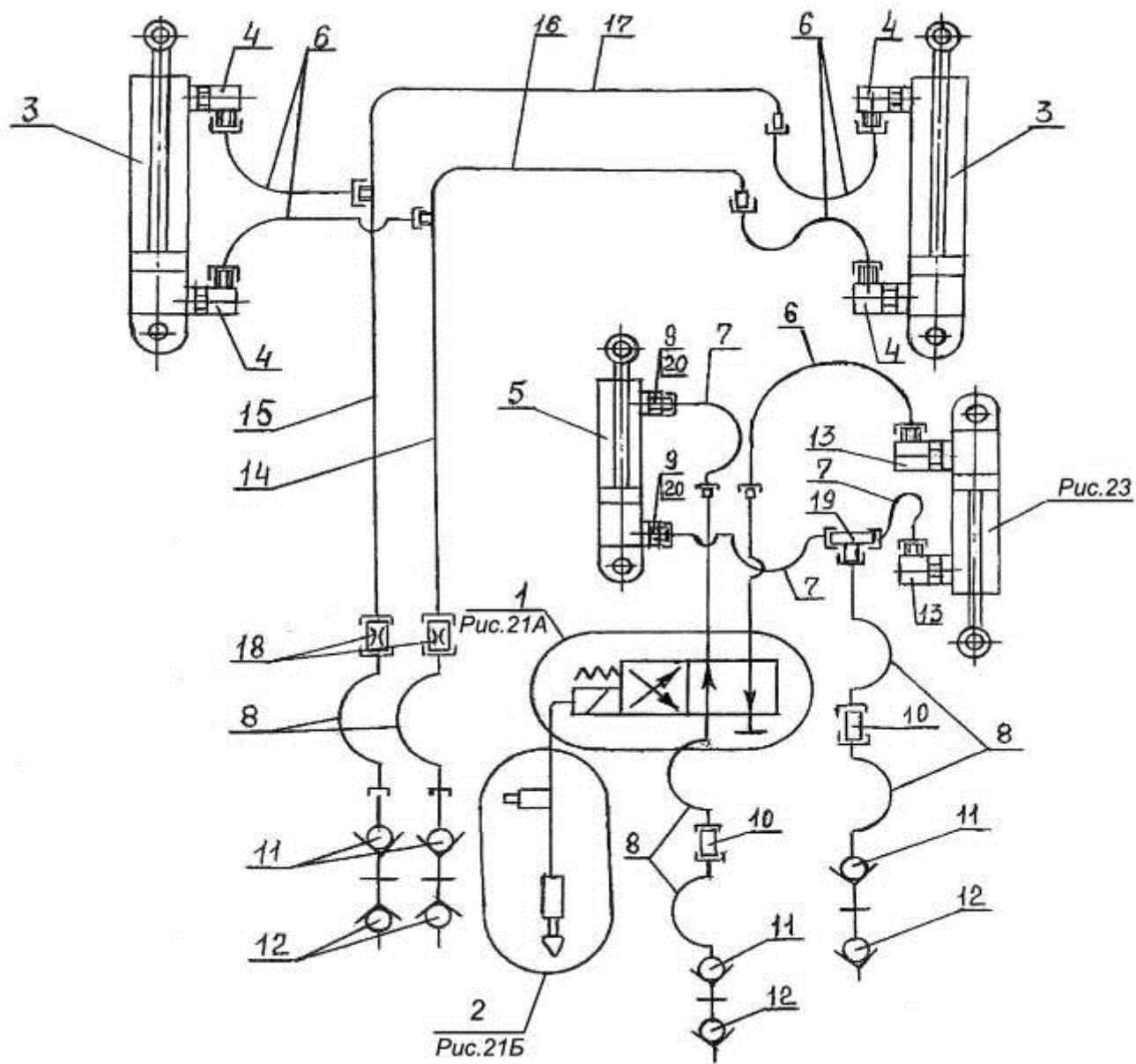


Рисунок 21 – Гидрооборудование

№ рис.	№ поз.	Обозначение	Наименование	Кол.	Примечание
21 А	1	ПС-30.07.15.000	Плита	1	
	2	ВМ5-6gx50.56.019 ГОСТ 17473	Винт	4	
	3	5.65Г.019 ГОСТ 6402	Шайба	4	
	4	РГЕ 6/3 574А. Г12У3 ТУ РБ 400051624.077	Гидрораспределитель	1	
21 Б	1	ПС-30.07.16.010	Кабель	1	
	2	РСК-12.03.10.030	Кабель	1	
	3	РСК-12.03.10.401	Кронштейн	1	
	4	ПС-30.07.16.601	Кабель	1	
	5	М14x1,5-6Н.6.019 ГОСТ 5916	Гайка	1	
	6	ВК-322	Датчик	1	
	7	ЦИКС.6871111.011	Вилка В2	1	

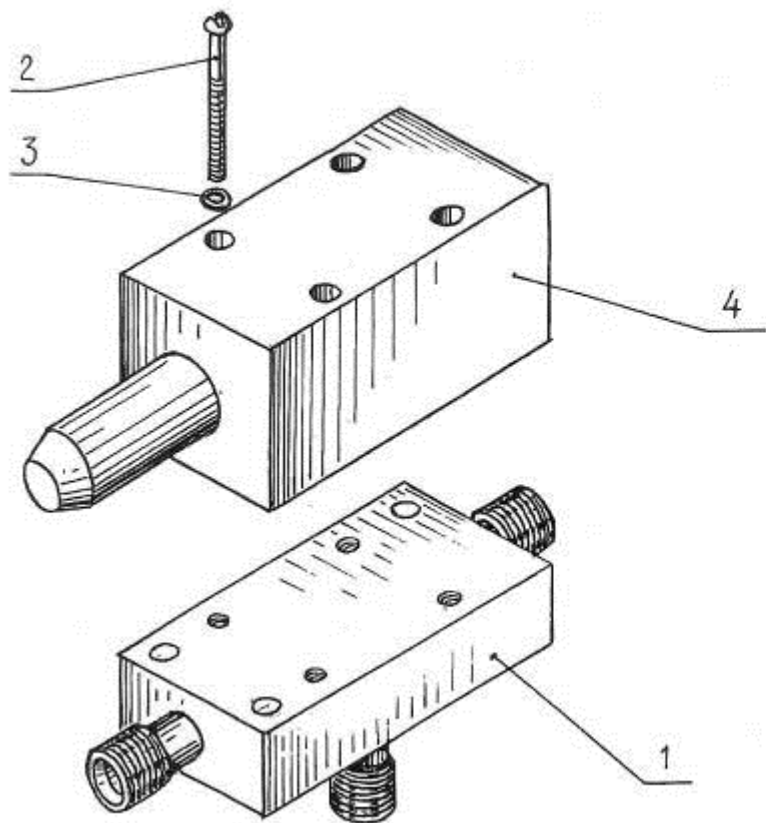


Рисунок 21А – Гидрораспределитель ПС-30.07.15.000

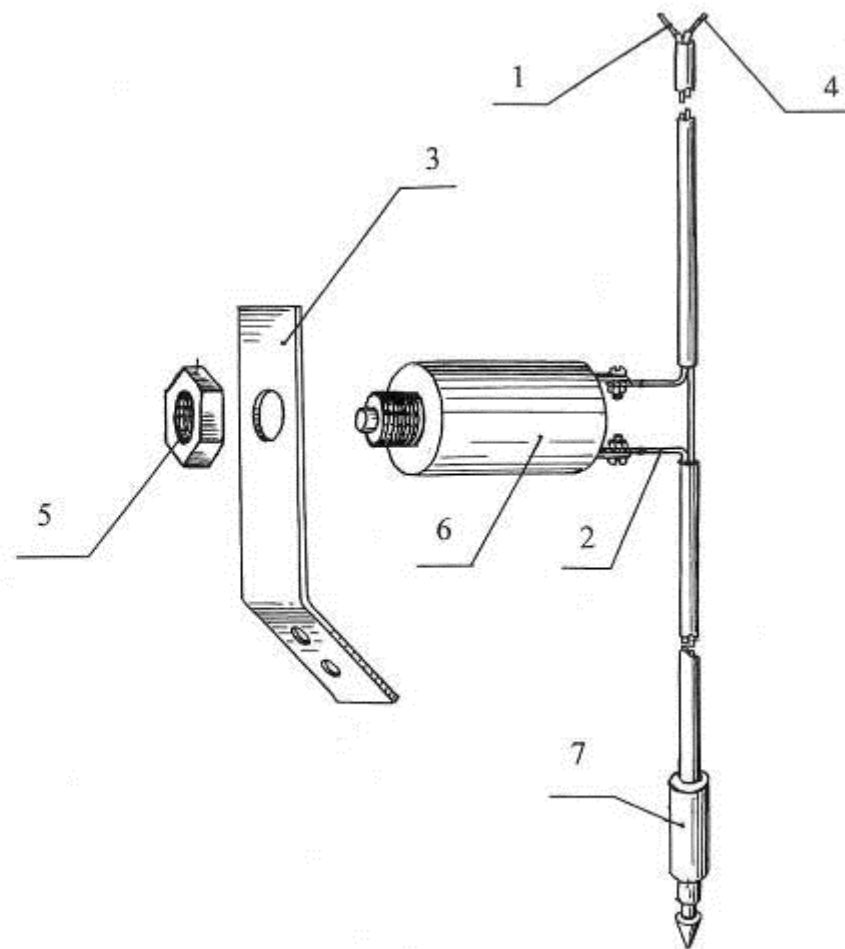


Рисунок 21Б – Пульт управления ПС-30.07.16.000

№ рис.	№ поз.	Обозначение	Наименование	Кол.	Примечание
22	1	ПРЛ-1,5.37.20.000	Нож	1	Нож левый в сборе -//- -//- -//-
		ПРЛ-1,5.37.20.010	Кронштейн	1	
		ПРЛ-1,5.37.20.401	Нож	1	
		ПРЛ-1,5.37.20.402	Нож	1	
	2	ПРЛ-1,5.37.20.000-01	Нож	1	Нож правый в сборе -//- -//- -//-
		ПРЛ-1,5.37.20.010-01	Кронштейн	1	
		ПРЛ-1,5.37.20.401-01	Нож	1	
		ПРЛ-1,5.37.20.402-01	Нож	1	
	3	ПРЛ-1,5.37.20.020	Тяга	2	
	4	ПРЛ-1,5.37.20.403	Шайба	2	
	5	ПРЛ-1,5.37.20.601А	Вилка	2	
	6	ПРЛ-1,5.37.20.602	Ось	2	
	7	ПРЛ-1,5.37.20.603	Шпилька	4	
	8	ПРЛ-1,5.37.20.604	Болт	2	
	9	ПРЛ-1,5.37.20.605	Ролик	2	
	10	ПРЛ-1,5.37.20.606А	Зажим	2	
	11	ПРЛ-1,5.37.20.607	Трос	2	Канат 2,6-Г-В-С-Н-1770 ГОСТ 3066-80 L=1200 мм
	12	ПРЛ-1,5.37.20.608	Фиксатор	4	
	13	М6-6Н.6.019 ГОСТ 5915	Гайка	4	
	14	М8-6Н.6.019 ГОСТ 5915	Гайка	4	
	15	М10-6Н.6.019 ГОСТ 5915	Гайка	8	
	16	6.65Г.019 ГОСТ 6402	Шайба	8	
	17	8.65Г.019 ГОСТ 6402	Шайба	4	
18	А6.02.Ст 3.019 ГОСТ 11371	Шайба	8		
19	А12.02.Ст 3.019 ГОСТ 11371	Шайба	2		
20	1,6x12.019 ГОСТ 397	Шплинт	2		
21	3,2x18.019 ГОСТ 397	Шплинт	2		
22	1.2.Ц6 ГОСТ 19853	Масленка	2		
23	6-12Ы 1x32.35.Ц9хр ГОСТ9650	Ось	2		

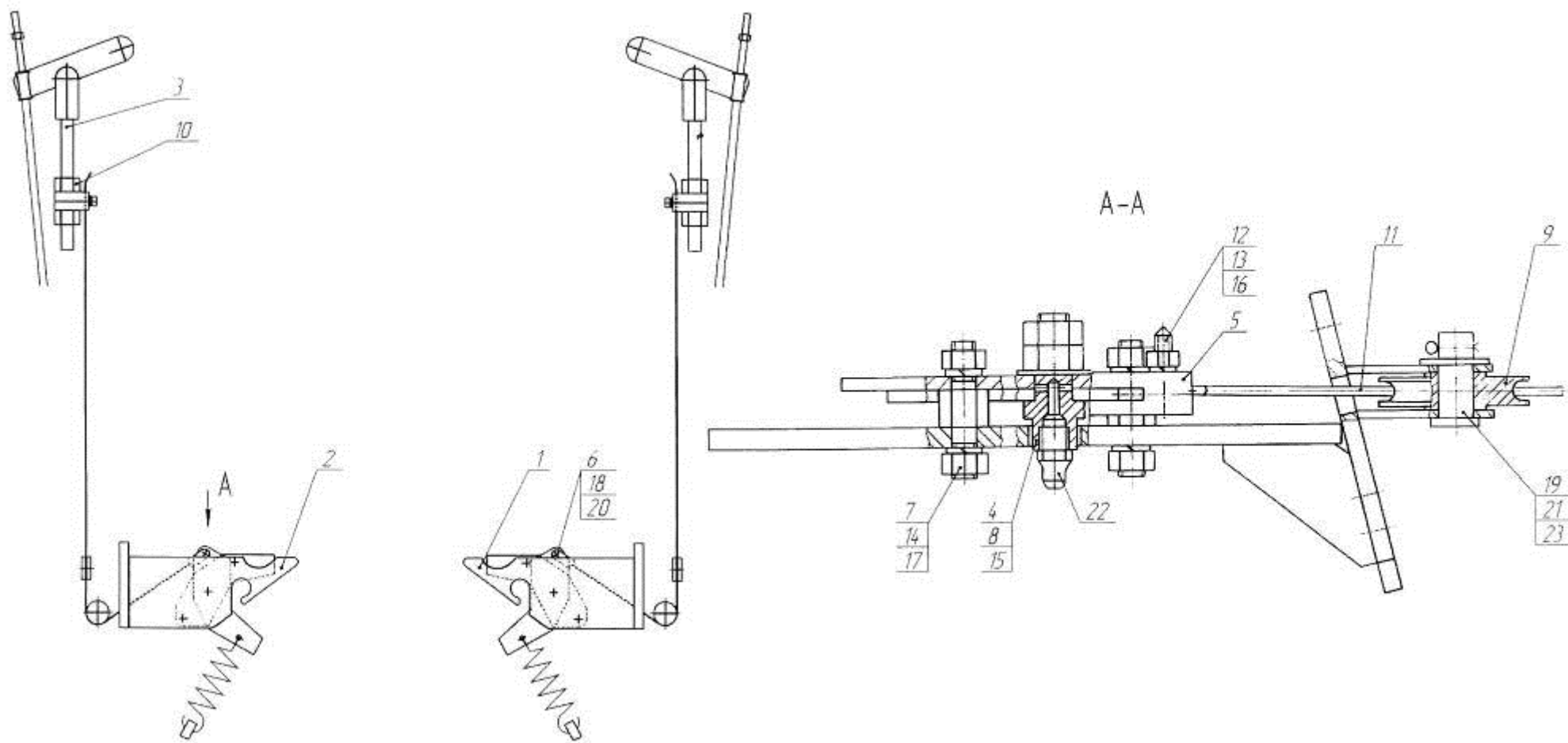


Рисунок 22 – Механизм обрезки шпигата

№ рис.	№ поз.	Обозначение	Наименование	Кол.	Примечание
23	1	ПРЛ-1,5.18.10.010	Направляющая	1	или ПРЛ-1,5.18.00.402/01-по 2 шт.
	2	ПРЛ-1,5.18.10.010-01	Направляющая	1	
	3	ПРЛ-1,5.18.10.020	Основание	1	
	4	ПРЛ-1,5.18.10.030	Плита	1	
	5	ПР 22.00.000	Гидроцилиндр 3-50x28-160	1	
	6	ПРЛ-1,5.18.10.401	Зажим	4	
	7	ПРЛ-1,5.18.10.601	Пружина	1	
	8	ПРЛ-1,5.18.10.602	Ось	2	
	9	ПРЛ-1,5.18.10.603	Ось	2	
	10	ПРЛ-1,5.18.10.604	Глазок	2	
	11	ПРЛ-1,5.18.10.604-01	Глазок	2	
	12	ПР 08.609А	Глазок шпагата	2	
	13	РЖТ 00.00.608	Ось	2	
	14	М6-6gx16.56.019 ГОСТ 7798	Болт	8	
	15	М6-6Н.6.019 ГОСТ 5915	Гайка	8	
	16	М16-6Н.6.019 ГОСТ 5915	Гайка	6	
	17	6.65Г.019 ГОСТ 6402	Шайба	8	
	18	16.65Г.019 ГОСТ 6402	Шайба	6	
	19	А16.02.Ст 3.019 ГОСТ 11371	Шайба	6	
	20	А24.02.Ст 3.019 ГОСТ 11371	Шайба	2	
	21	5x50.019 ГОСТ 397	Шплинт	2	
	22	В 15 ГОСТ 13940	Кольцо	4	
	23	А 20 ГОСТ 13942	Кольцо	2	
	24	1.2.Ц6 ГОСТ 19853	Масленка	2	

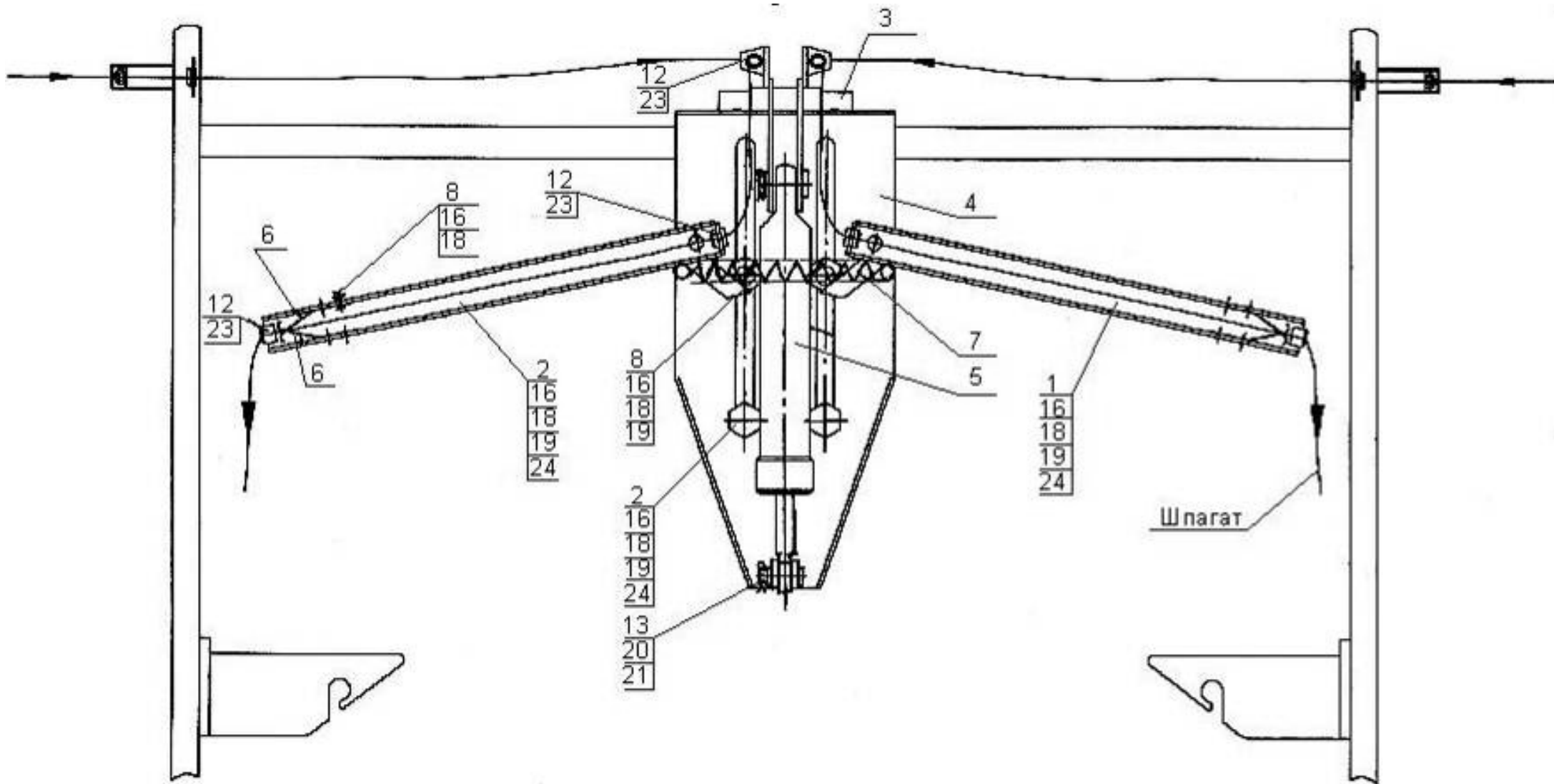


Рисунок 23 – Аппарат обматывающий

№ рис.	№ поз.	Обозначение	Наименование	Кол.	Примечание
24	1	ПРЛ-1,5.04.02.000	Стакан	1	До 2007 г. устанавливалось колесо 4.00-8 4PR-ST15 TL- с осью ПРЛ-1,5.04.11.000
	2	ПРЛ-1,5.04.03.000	Вилка	1	
	3	ПРЛ-1,5.04.04.000	Ручка	1	
	4	ПРЛ-1,5.04.05.000	Диск	2	
	5	ПРЛ-1,5.04.00.004	Ось	1	
	6	ПРЛ-1,5.04.00.001	Винт	1	
	7	ПРЛ-1,5.04.00.002	Втулка	1	
	8	650-29.01.012	Гайка	1	
	9	A16.02.Ст 3.019 ГОСТ 11371	Шайба	1	
	10	4.00x8 4PR TT/TP 13 ST-15-Ø25-110	Колесо	1	
	11	A10.02.Ст 3.019 ГОСТ 11371	Шайба	1	
	12	3,2x18.019 ГОСТ 397	Шплинт	1	
	13	6-10h 11x50.35.Ц9хр ГОСТ 9650	Ось	1	
	14	A20.02.Ст 3.019 ГОСТ 11371	Шайба	1	
	15	1/2/Ц6 ГОСТ 19853	Масленка	1	

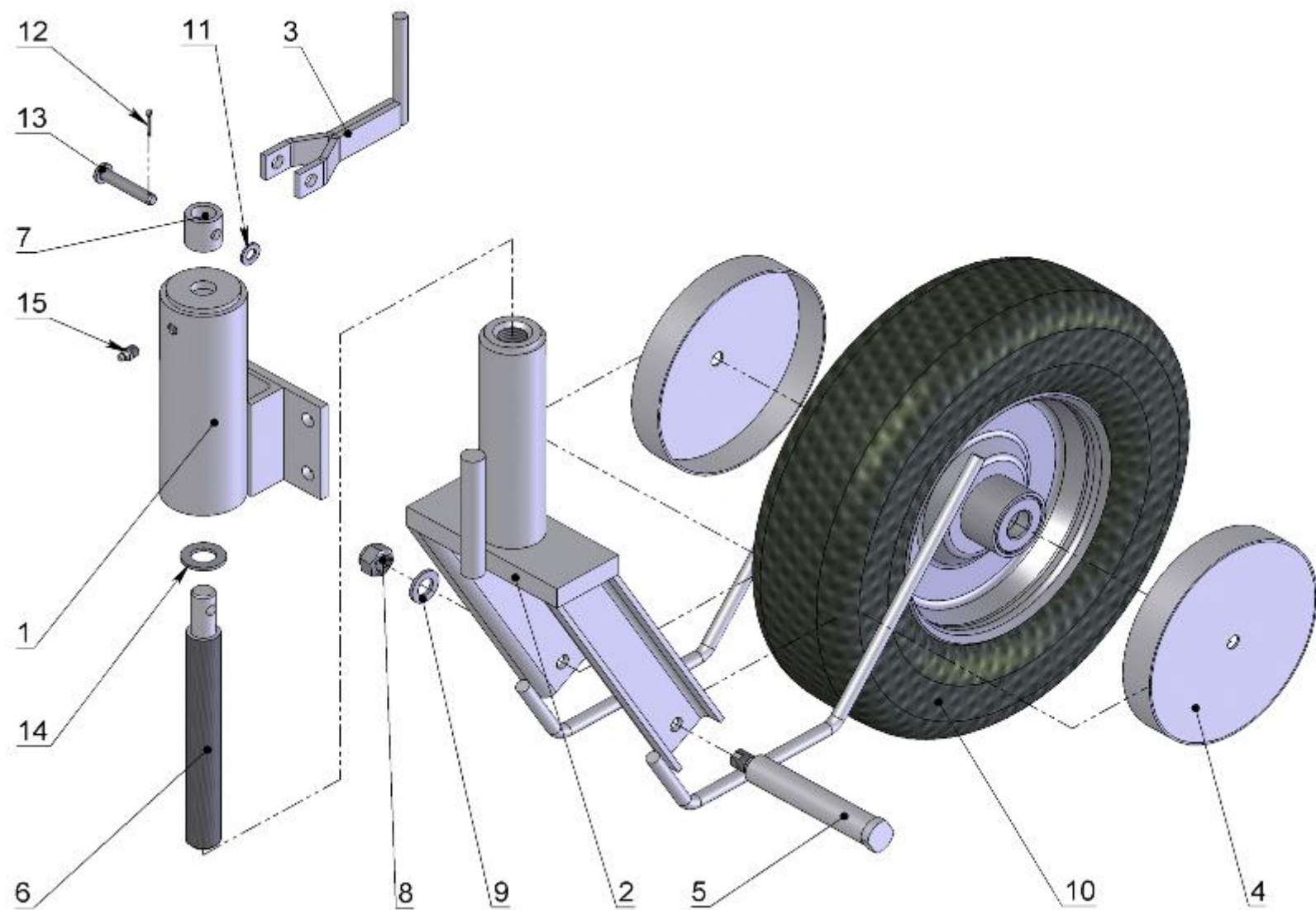


Рисунок 24 – Колесо копирующее

№ рис.	№ поз.	Обозначение	Наименование	Кол.	Примечание
25	1	ПРЛ-1,5.58.01.000	Шток	1	
	2	ПРЛ-1,5.58.03.000	Стакан	1	
	3	ПСТ-9.01.11.070	Рукоятка	1	
	4	ПСТ-9.01.11.602	Винт	2	
	5	ПСТ-9.01.11.604	Гайка	1	
	6	ПСТ-9.01.11.606	Фиксатор	1	
	7	М10-6Н.6.019 ГОСТ 5915	Гайка	1	
	8	1.2.Ц6 ГОСТ 19853	Масленка	1	
	9	А.10х60.60С2 ГОСТ 14229	Штифт	2	
	10	8206 ГОСТ 7872	Подшипник	1	

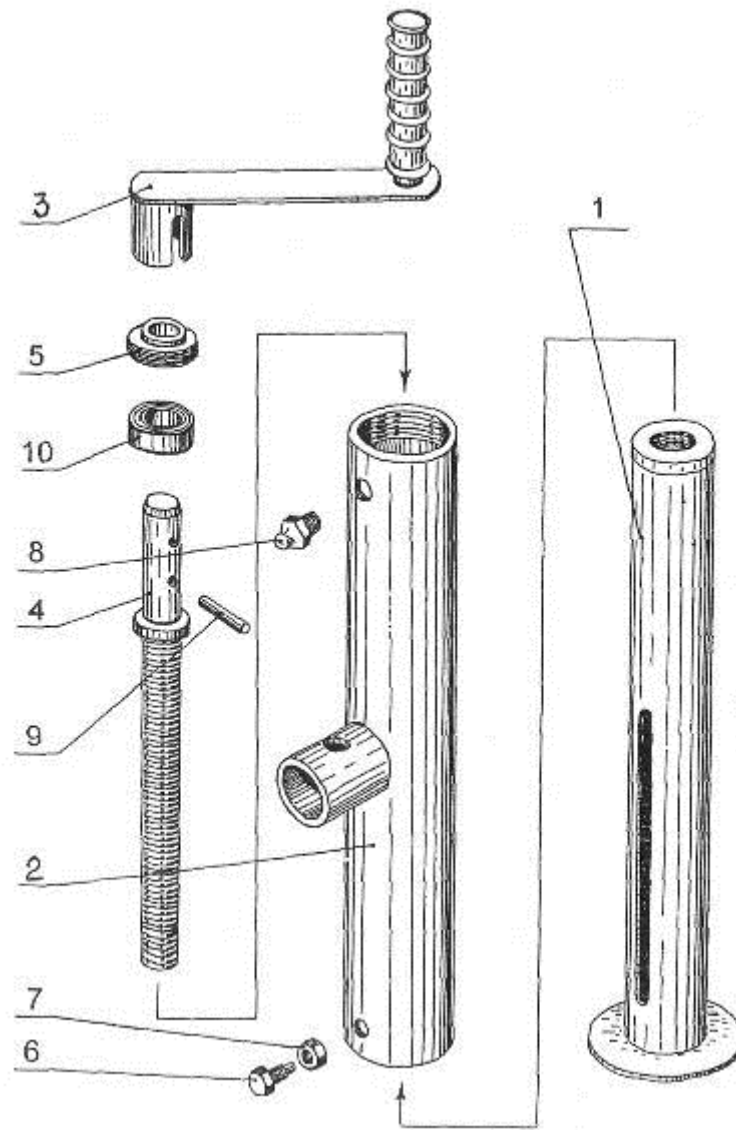


Рисунок 25 – Опора регулируемая

№ рис.	№ поз.	Обозначение	Наименование	Кол.	Примечание
26	1	H130.05.030	Гайка со штифтом	2	ТУ 38.10497-88 ТУ РБ 14.762133.063-95
	2	ПС-2,5.01.02.030 или H 130.04.020	Сальник	2	
	3	H 130.04.801	Втулка сальника	2	
	4	H 130.05.001	Прокладка	2	
	5	H 130.05.402	Шайба	2	
	6	H 130.05.403	Крышка	2	
	7	H 130.05.605	Гайка	2	
	8	ПР 05.611	Полуось	2	
	9	ПР 15.00.101	Ступица	2	
	10	ПС-2,5.01.02.604	Гайка колеса	16	
	11	ПС-2,5.01.02.606-01	Шпилька	16	
	12	887А-3101012 или ПР 05.00.446 и ПР 05.00.446-01	Колесо 6.00F-16 Обод	2 2+2	
	13	7509Н	Подшипник	2	
	14	7511	Подшипник	2	
	15	9.00-16 или 10.00-16	Шина	2 -	
	16	ВМ6-6gx16.56.019 ГОСТ7473	Винт	8	
	17	6.65Г.019ГОСТ6402	Шайба	8	
	18	М14-6gx30.56.019 ГОСТ7796	Болт	20	
	19	М14-6Н.6.019ГОСТ5915	Гайка	20	

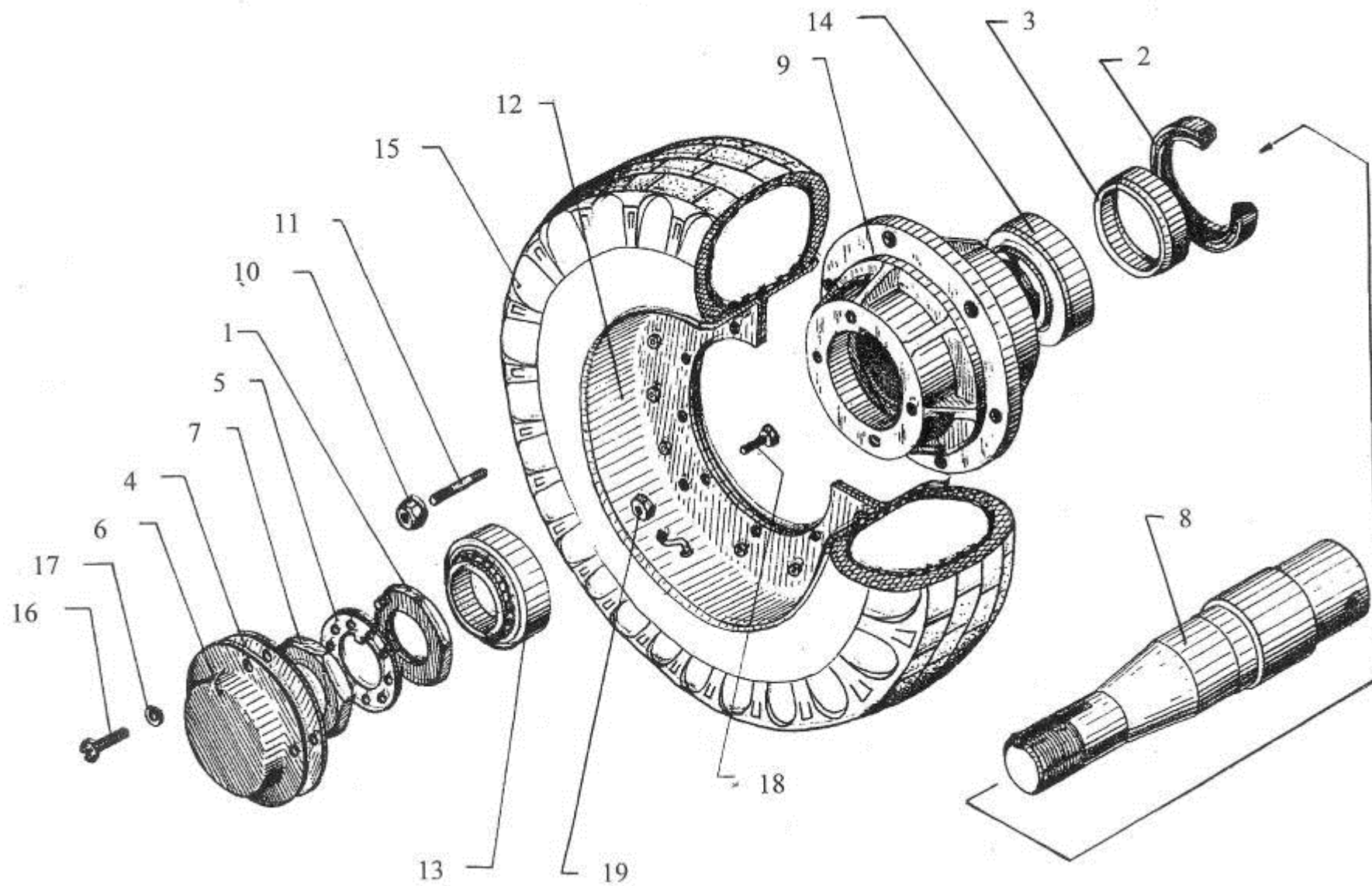


Рисунок 26 – Колесо ПР 15.00.360